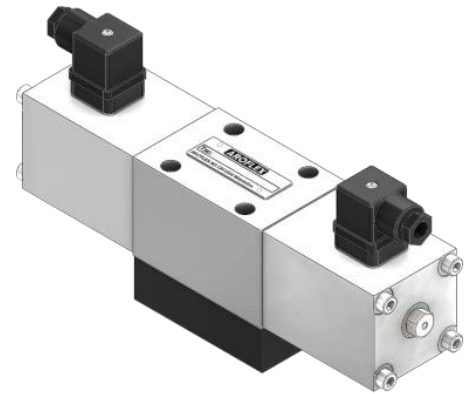


- **direkt gesteuert, lastkompensiert**
- $Q_{\max} = 60 \text{ l/min}$
- p_{\max} in P, A und B = 315 bar
- p_{\max} in T = 160 bar



Beschreibung

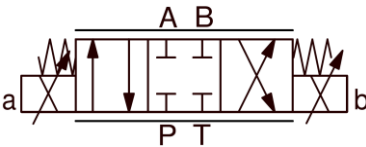
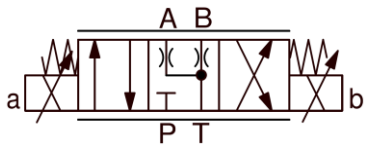
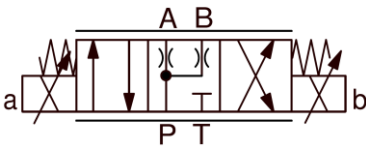
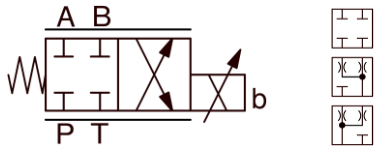
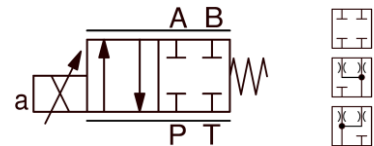
Proportional-Wegeventile werden zur Richtungs- und stufenlosen Durchfluss-Steuerung eingesetzt. Mit diesen Ventilen können beliebige Bewegungsabläufe preisgünstig realisiert werden.

Das PVS Ventil ist ein direktgesteuertes Proportionalventil, bei dem der Hauptkolben in einem 5-Kammergehäuse durch Gleichstrom-Regelmagnete betätigt wird. Die Durchflussregelung ist lastkompensiert und bewirkt, dass auch bei sich ändernden Lastdrücken der Durchfluss nahezu konstant bleibt. Durch die Gegenhaltefunktion wird ein unkontrolliertes Verhalten des Verbrauchers verhindert.

Anwendung

Anwendungsbeispiele sind Beschleunigungs- oder Verzögerungsvorgänge, die mit konventioneller Hydraulik nur aufwendig lösbar sind. PVS Ventile zeichnen sich durch grosse Regelbereiche aus. Sie sind dadurch für anspruchsvolle Anwendungen geeignet, z.B. Vorschubsteuerungen, Handlinggeräte, Roboter etc.

Typenübersicht

Sinnbild	Bezeichnung	Ausführung
	PVS-10-2-...-N	4/3 Wege Funktion Kolben Typ N
	PVS-10-2-...-D	4/3 Wege Funktion Kolben Typ D
	PVS-10-2-...-T	4/3 Wege Funktion Kolben Typ T
	PVS-10-1-...-NBZ PVS-10-1-...-DBZ PVS-10-1-...-TBZ	4/2 Wege Funktion Regelmagnet b-seitig Kolben Typ N, D und T
	PVS-10-1-...-NAZ PVS-10-1-...-DAZ PVS-10-1-...-TAZ	4/2 Wege Funktion Regelmagnet a-seitig Kolben Typ N, D und T

➔ Sonderanfertigungen (z.B. Kombinationen von Typen) auf Anfrage.

Technische Daten

Allgemeine Kenngrößen	PVS...
Bauart:	Schieberventil, direkt gesteuert
Einbaulage:	Längsachse horizontal (senkrecht nur nach Absprache mit dem Hersteller)
Anschlussbild:	NG10, ISO 4401-05

Magnetspule	24VDC	12VDC
Umgebungstemperatur:	- 20° ... + 50°C	
Nennspannung:	24 VDC	12 VDC
Strom-Regelbereich:	0 – 1.15 A	0 – 2.3 A
Leistungsaufnahme:	22 W	22 W
Einschaltdauer:	100 %	
Schutzart:	IP65 nach EN 60 529	
Anschlussart:	mit Gerätestecker nach ISO 4400/DIN 43650 (2P+E)	
Ansteuergeräte:	Unterlagen über Steuergeräte können Sie gerne bei uns anfordern	

Hydraulische Kenngrößen	
max. Volumenstrom:	30 l/min, 35 l/min, 40 l/min, 45 l/min, 50 l/min, 60 l/min
min. Volumenstrom:	0.5 l/min
Druckbereich:	P, A und B 315 bar, T 160 bar
Druckflüssigkeit:	Mineralöle, andere Medien auf Anfrage
Druckflüssigkeitstemperatur:	- 20 ... + 70°C
Viskositätsbereich:	12 - 320 mm ² /s (cSt)
Filtrierung:	25 µm Minimum, Empfehlung: 10µm oder besser
Hysterese:	ca. 2% bei optimalem Dithersignal

Typenschlüssel

PVS-10	-...	-...	-...	-...	
					ohne Bez. = 24 VDC Standardausführung
					12 VDC = 12 VDC
					SA = mit sanftem Anlaufverhalten
					Kolbentyp und Ausführung gemäss Typenübersicht
					Nennvolumenstrom
					30 = 30 l/min 40 = 40 l/min 50 = 50 l/min
					35 = 35 l/min 45 = 45 l/min 60 = 60 l/min
					1 = 4/2 Wege Funktion
					2 = 4/3 Wege Funktion
					Proportional-Wegeventil lastkompensiert NG 10

Bestellbeispiel:

- Proportional-Wegeventil lastkompensiert NG 10
- Kolbentyp T
- Nennvolumenstrom 40 l/min
- Regelmagnete beidseitig (4/3 Wege Funktion)

Typenbezeichnung:

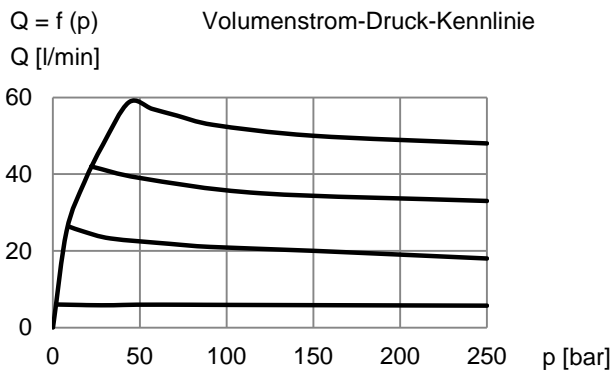
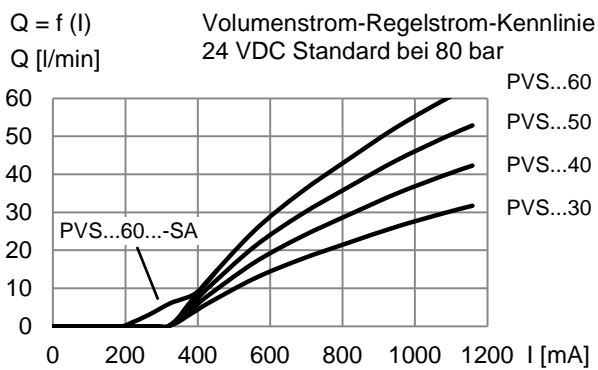
PVS-10-2-40-T

Kennlinien

Messbedingungen:

Hydrauliköl ISO VG 46; Viskosität 46 mm²/s

Temperatur 40...50 °C

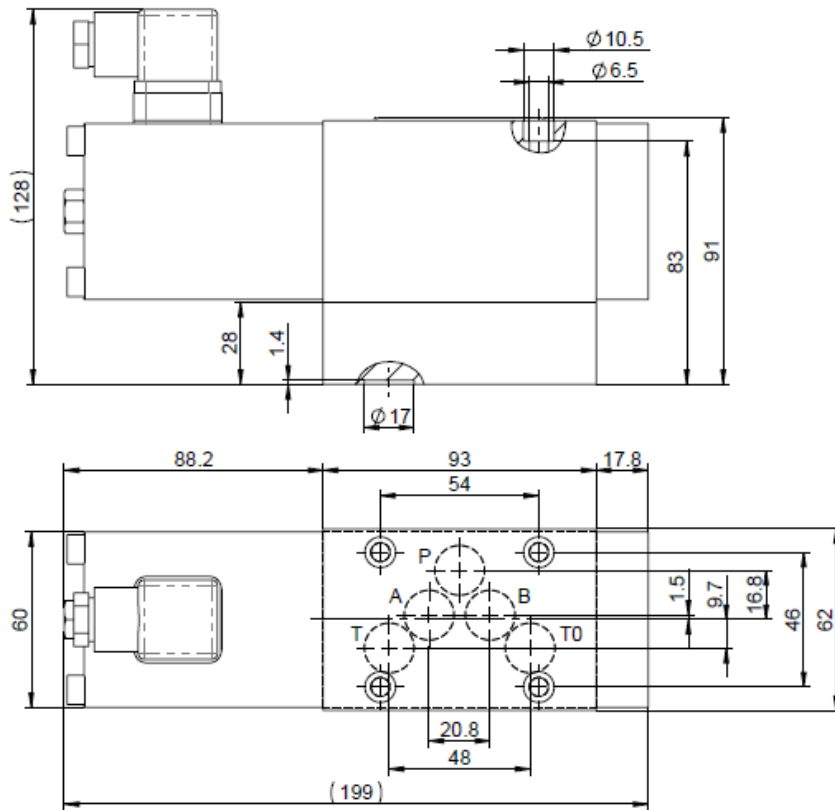


Dimensionen

PVS-10-1-...

abgebildet: Regelmagnet a-seitig

Masse: 5.5 kg



PVS-10-2-...

Masse: 7 kg

