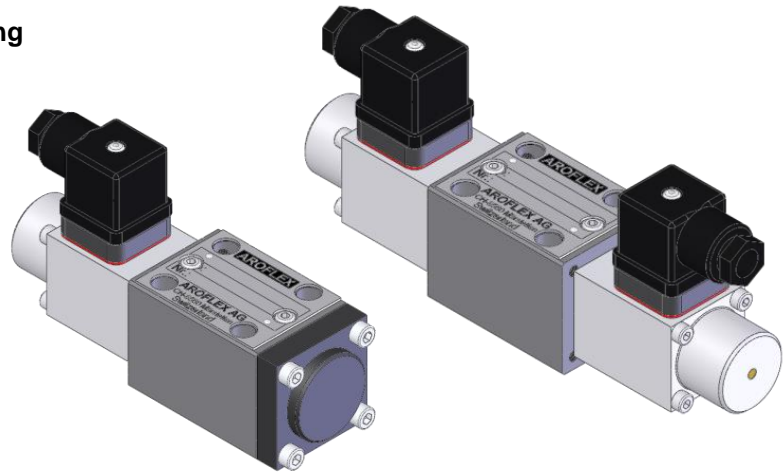


- direkt gesteuert, 3-Wege-Druckregelung
- $Q_{\max} = 8 \text{ l/min}$
- Druckbereich = 0 - 50 bar
- rostfreies Gehäuse (Option)



Beschreibung

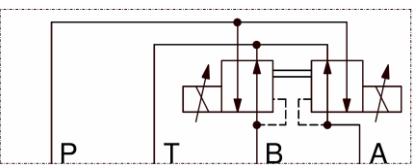
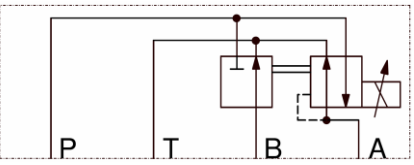
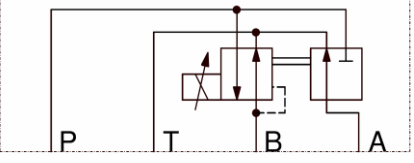
Proportional-Druckregelventile in 3-Wege-Ausführung werden zur Richtungs- und stufenlosen Druck-Steuerung eingesetzt. Proportionalmagnete wandeln elektrischen Strom in eine proportionale mechanische Kraft um. Eine Erhöhung der Stromstärke bewirkt eine grössere Magnetkraft und dies bedeutet einen entsprechend höheren Druck in Anschluss A bzw. in B. In unbetätigtem Zustand ist der Anschluss P geschlossen, die Anschlüsse A und B sind mit dem Anschluss T verbunden (gedrosselt).

Das Druckregelventil ist mit ein oder zwei Magneten erhältlich. Für die Druckregelung in A oder B wird nur ein Magnet benötigt. Die Druckregelung in A und B (4/3 Wege Funktion) erfolgt mit zwei Magneten.

Anwendung

Angewendet wird das Druckregelventil DRVAB z.B. als Vorsteuerventil eines grösseren Proportional-Wegeventil

Typenübersicht

| Sinnbild | Bezeichnung | Ausführung |
|---|------------------|---|
|  | DRVAB-06-3-....D | Druckregelung in A und B (4/3 Wege Funktion) |
|  | DRVA-06-3-....D | Druckregelung in A (4/2 Wege Funktion) |
|  | DRVB-06-3-....D | Druckregelung in B (4/2 Wege Funktion) |

Technische Daten

| | |
|------------------------------|--|
| Allgemeine Kenngrößen | |
| Anschlussbild: | NG6, DIN 24340 A 06, ISO 4401-03, Cetop 3 |
| Einbaulage: | beliebig (Magnet nach unten nur nach Absprache mit dem Hersteller) |

| Magnetspule | M35 | M45 |
|--------------------------------------|--|---------------------|
| Typ: | PDA 035A 024 IDX 00 | PDA 045B 024 |
| Umgebungstemperatur T _a : | - 25° ... + 50°C | - 20° ... + 50°C |
| Nennspannung U _N : | 24 VDC | 24 VDC |
| Strom-Regelbereich I: | 0 - 0.7 A | 0 - 0.9 A |
| Grenzleistung P _G : | 17.7 W | 21.6 W |
| Nennwiderstand R ₂₀ : | 24 Ohm | 17.6 Ohm |
| Einschaltdauer: | 100% | 100% |
| Schutzart: | IP65 nach EN 60 529 | IP65 nach EN 60 529 |
| Anschlussart: | mit Gerätestecker nach ISO 4400/DIN 43650 (2P+E) | |
| Empfohlenes Dithersignal: | Amplitude: 100 mA, Frequenz: 75 Hz, Das optimale Dithersignal ist abhängig von der Anwendung. | |

| Hydraulische Kenngrößen | |
|---|--|
| Bauart: | Schieberventil, direkt gesteuert |
| max. Durchfluss: | Q _{max} = 8 l/min |
| Eingangsdruck: | max. 315 bar (für optimales Regelverhalten max. 100 bar) |
| Druckbereich: | 0 - 20 bar, 0 - 30 bar 0 - 35 bar, 0 - 50 bar |
| Druckflüssigkeit: | Mineralöle, andere Medien auf Anfrage |
| Druckflüssigkeitstemperatur: | - 20 ... + 70°C |
| Filtrierung: | 25 µm Minimum, Empfehlung 10 µm oder besser |
| Viskositätsbereich: | 12 - 320 mm ² /s (cSt) |
| Wiederholgenauigkeit: | ≤ 1 % bei optimalem Dithersignal |
| Hysterese: | ≤ 5 % bei optimalem Dithersignal |
| Leckvolumenstrom bei p _{red} = 0 bar: | p _{sys} = 210 bar: < 8 ml/min; p _{sys} = 315 bar: < 14 ml/min |
| Leckvolumenstrom bei p _{red} = 30 bar: | p _{sys} = 210 bar: < 50 ml/min; p _{sys} = 315 bar: < 85 ml/min |

Typenschlüssel

| DRV | ... | -06 | -3 | -... | .D | -... | -... |
|-----|-----|-----|----|------|----|------|---|
| | | | | | | | |
| | | | | | | | ohne Bez. = 24 VDC Standardausführung, M45 |
| | | | | | | | M35 = 24 VDC |
| | | | | | | | ohne Bez. = Standard |
| | | | | | | | 316L = Ventilgehäuse rostfrei |
| | | | | | | | Druckbereich |
| | | | | | | | 20 = 0 - 20 bar (nur M35) |
| | | | | | | | 30 = 0 - 30 bar (nur M35) |
| | | | | | | | 35 = 0 - 35 bar (nur M45) |
| | | | | | | | 50 = 0 - 50 bar (nur M45) |
| | | | | | | | 06 = NG 6 |
| | | | | | | | AB = Druckregelung in A und B |
| | | | | | | | A = Druckregelung in A |
| | | | | | | | B = Druckregelung in B |
| | | | | | | | Proportional-Druckregelventil |

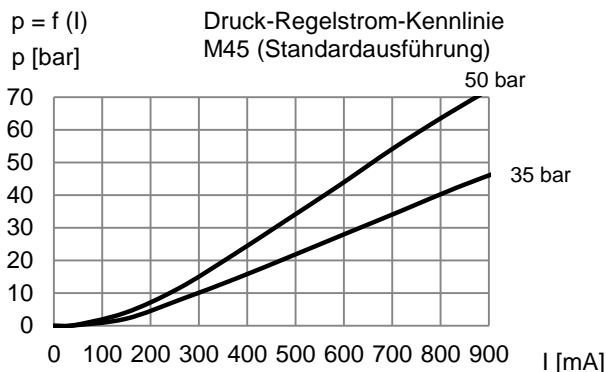
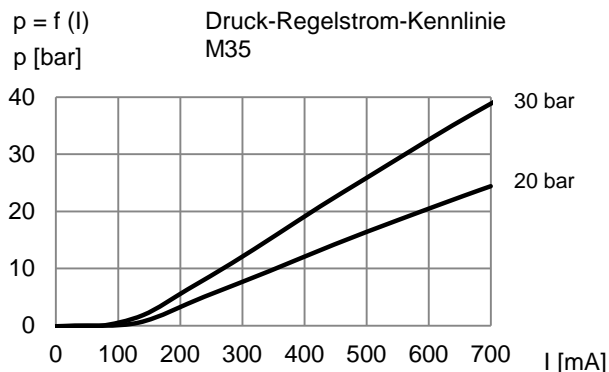
Bestellbeispiel

- Proportional-Druckregelventil NG6
- Funktion 4/3 Wegeventil mit Druckregelung in A + B
- 35-er Magnet, 24 VDC
- Druckbereich 0-30 bar

Typenbezeichnung

DRVAB-06-3-30.D-M35

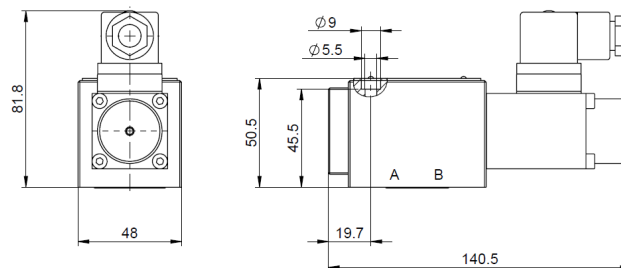
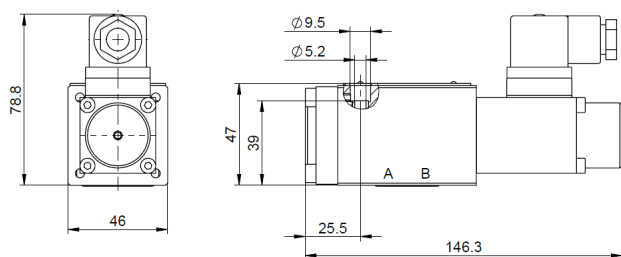
Kennlinien



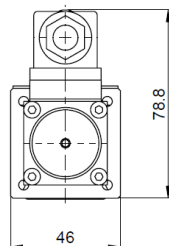
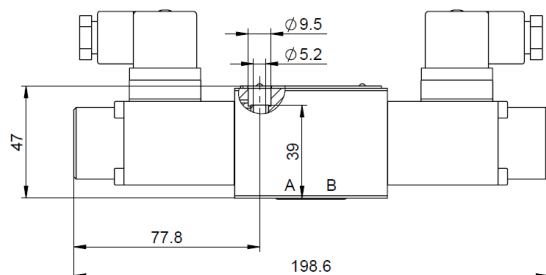
Dimensionen

DRVA-06-3-...D-M35 / DRVB-06-3-...D-M35
dargestellt: DRVA-06-3-...D-M35
Masse: 1.6 kg

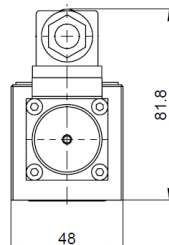
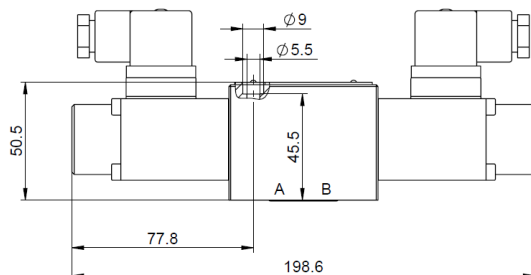
DRVA-06-3-...D-316L-M35 / DRVB-06-3-...D-316L-M35
dargestellt: DRVA-06-3-...D-316L-M35
Masse: 1.6 kg



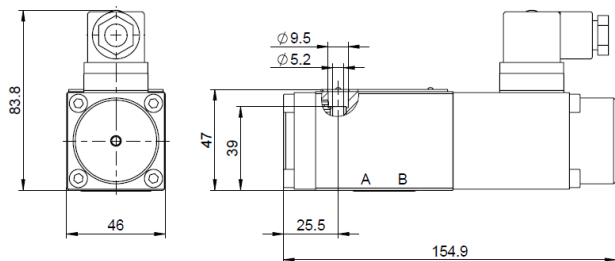
DRVAB-06-3-...D-M35
Masse: 1.9 kg



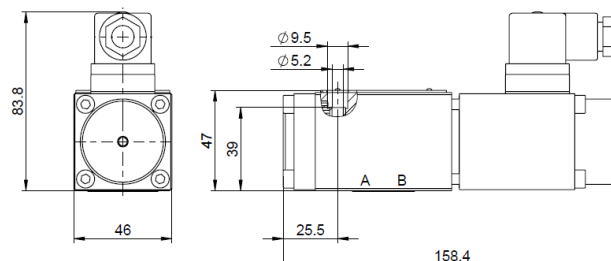
DRVAB-06-3-...D-316L-M35
Masse: 1.9 kg



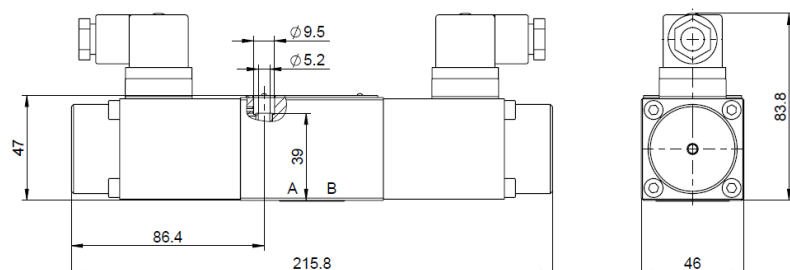
DRVA-06-3-35.D / DRVB-06-3-35.D
dargestellt: DRVA-06-3-35.D
Masse: 2 kg



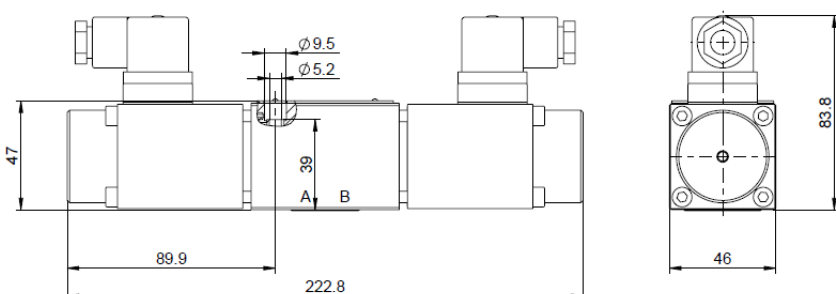
DRVA-06-3-50.D / DRVB-06-3-50.D
dargestellt: DRVA-06-3-50.D
Masse: *.* kg



DRVAB-06-3-35.D
Masse: 2.7 kg



DRVAB-06-3-50.D
Masse: 2.7 kg



NG 6, Cetop 3

