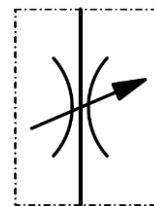


- Drosselventil NG 1 ... NG 7
- Rohrleitungseinbau
- Stahlausführung
- bis 400 bar, 210 l/min



Beschreibung

Die Drosselventile EVNS sind Rohrleitungseinbauventile. Je nach Nenngrösse sind sie mit Gewinde G 1/8" bis G 1 1/4" versehen.

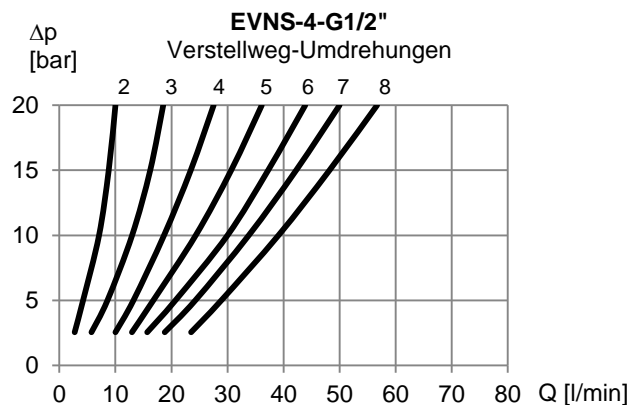
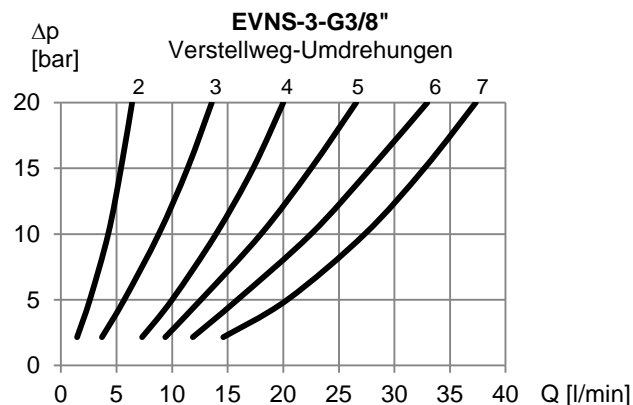
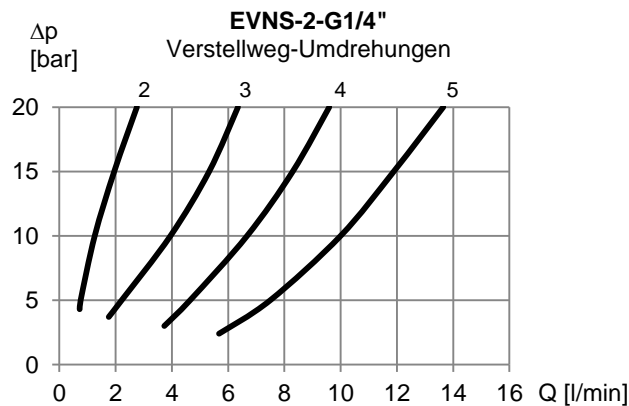
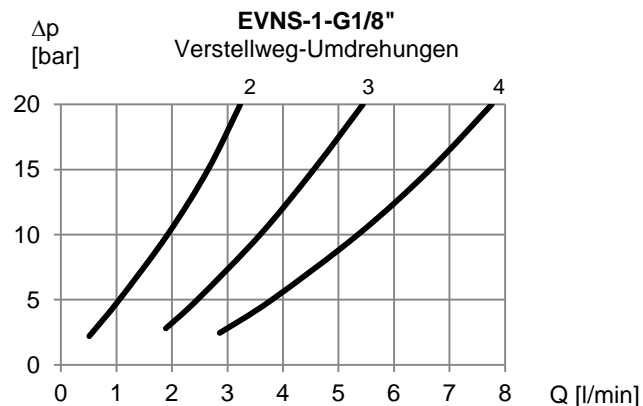
Die Drosselung erfolgt über einen Ringspalt.

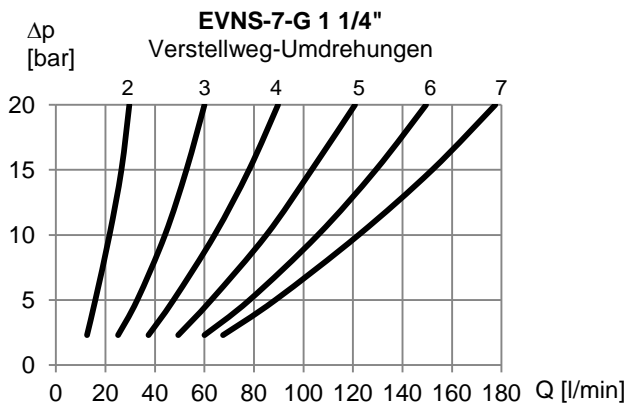
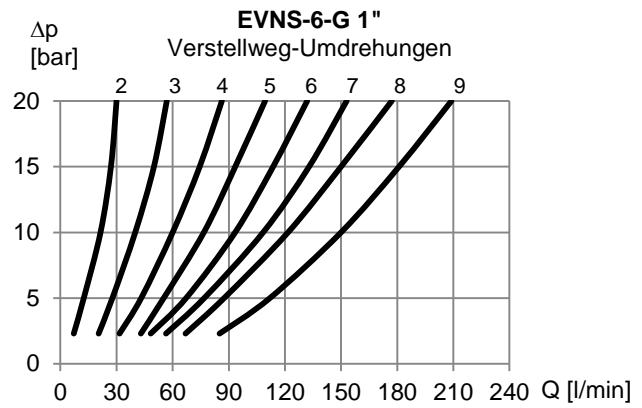
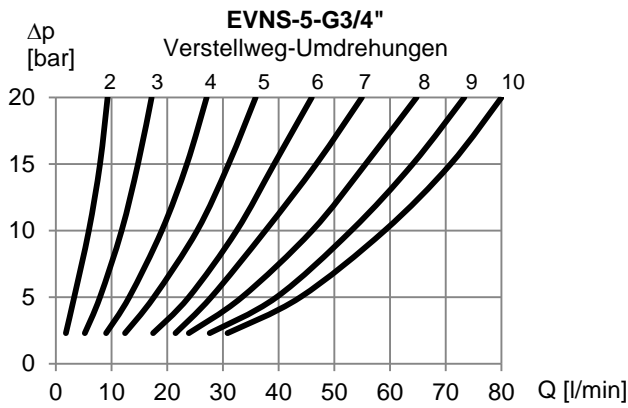
Technische Daten

Allgemeine Kenngrössen	EVNS
Bauart:	Ringspalt-drosselung
Einbauart:	Rohrleitungseinbauventile – bzw. Schalttafeleinbau (Schalttafeldicke max. 6mm)
Anschlussgrösse:	G 1/8" ... G 1 1/4" (siehe Tabelle Abmessungen)
Einbaulage:	beliebig

Hydraulische Kenngrössen	
max. Betriebsdruck:	NG 1 ... NG 5 400 bar NG 6 und NG 7 320 bar
max. Durchfluss:	210 l/min
Medium:	Mineralöle nach DIN 51525
Temperaturbereich:	-20°C ... + 90°C

Kennlinien

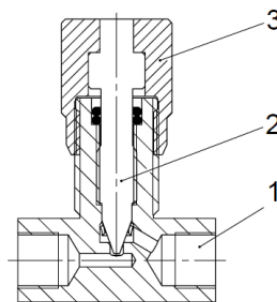
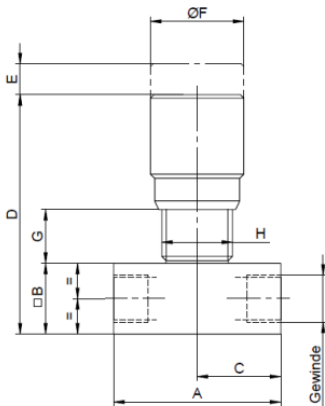




Druckdifferenz Δp bei konstanter Drosselstellung in Abhängigkeit vom Volumenstrom Q

Öltemperatur $t_{\text{Öl}} = 50^\circ\text{C}$
Viskosität $\nu = 35 \text{ mm}^2/\text{s}$

Abmessungen



Pos.	Stk.	Gegenstand	Werkstoff
1	1	Ventilgehäuse	Stahl brüniert
2	1	Spindel	Stahl gehärtet
3	1	Einstellknopf	Aluminium

	Nennweite	Gewinde	A	B	C	D	E	$\varnothing F$	G	H	Masse kg
EVNS-1	NW 6	G 1/8"	38	16	19,0	60,5	5	21,5	15	M17x1	0,11
EVNS-2	NW 8	G 1/4"	48	20	24,0	71,5	7	26,0	17	M20x1	0,20
EVNS-3	NW 10	G 3/8"	59	25	29,5	84,5	9	33,0	19	M25x1,5	0,38
EVNS-4	NW 12	G 1/2"	67	30	33,5	97,0	10	37,0	20	M30x1,5	0,60
EVNS-5	NW 16	G 3/4"	84	40	42,0	121,0	13	46,0	25	M40x1,5	1,30
EVNS-6	NW 20	G 1"	105	50	52,5	152,0	16	56,0	34	M50x1,5	2,55
EVNS-7	NW 25	G 1 1/4"	120	55	60,0	157,0	16	56,0	34	M50x1,5	3,00

Typenschlüssel

EVNS	-...	-...	-...	-...
------	------	------	------	------

Option

Ohne Angabe = Stahlausführung

NIRO = Edelstahlausführung (auf Anfrage)

Dichtung

Ohne Angabe = NBR O-Ring

V = FKM O-Ring (Viton)

E = EPDM O-Ring (auf Anfrage)

Gewinde

G1/8" G1/4" G3/8" G1/2" G3/4" G1" G 1 1/4"

Nenngrösse

1 2 3 4 5 6 7

Drosselventil einstellbar

Bestellbeispiel

- Drosselventil einstellbar
- Nenngrösse 4
- Gewinde G1/2"
- Stahlausführung

oder

- Drosselventil einstellbar
- Nenngrösse 2
- Gewinde G1/4"
- Dichtung FKM
- Edelstahlausführung

Typenbezeichnung

EVNS-4-G1/2"

EVNS-2-G1/4"-V-NIRO

Konstruktions- und Montagehinweise

Der maximale Betriebsdruck ist nicht zu überschreiten, auftretende Druckspitzen sind zu berücksichtigen.

Ob sich die ausgewählten Ventile für die vom Käufer gewünschten Anwendungen eignen, liegt aus-

schliesslich in der Verantwortung des Käufers. Die Eignung ergibt sich letztlich beim Prüfstandversuch oder bei Erprobung der Prototyp-Maschine bzw. Anlage durch den Käufer.