

- Messverschraubung M16x2
- Ventulfunktion durch Kugel oder weichdichtend
- mit Gewindeanschluss, 24° Dichtkegel oder Manometer-Anschluss



Beschreibung

Messverschraubungen sind zur Drucküberwachung, Entlüftung und Probeentnahme an hydraulischen Systemen einsetzbar. Sie können unter Druck, also ohne die Anlage stillzusetzen, gekuppelt werden (bis 400 bar). Messgeräte (Manometer, Drucktransmitter) werden einfach und schnell über Messschläuche angeschlossen. Die Messschläuche können dank kleinem Durchmesser (DN2) wie Elektrokabel verlegt werden; bei fester Montage entfällt eine aufwendige Verrohrung.

Mit Hilfe der Messverschraubungen werden z.B. Hydraulikzylinder bei Inbetriebnahme einfach entlüftet. Das ausströmende Öl ist leicht aufzufangen, es bleibt sauber und kann wieder verwendet werden. Beim Anschliessen des Messschlauches wird in der Messverschraubung ein Rückschlagventil geöffnet. Das Medium kann am anderen Schlauchende unter Druck austreten (Vorsicht geboten).

Technische Daten

| Allgemeine Kenngrößen | MK |
|-----------------------|------------------------------------------------------------------------------------------|
| Werkstoff: | Stahl, Zink-Nickel beschichtet transparent passiviert, CrVI-frei (Edelstahl auf Anfrage) |
| Temperaturbereich: | NBR: - 20°C bis + 100°C FKM: - 20°C bis + 200°C |
| Druckflüssigkeit: | Mineralöle, andere Medien auf Anfrage |

Typenschlüssel

| | | | | | |
|----------|-----|-----|------|------|------|
| M | ... | ... | -... | -... | -... |
|----------|-----|-----|------|------|------|

Dichtungswerkstoff (nur bei OR oder WD Ausführung)

Ohne Angaben = NBR

V = FKM (Viton)

Abdichtung (für M- und G-Gewinde)

OR = O-Ring

WD = Weichdichtung

DK = Dichtkante (auf Anfrage)

Anschlussstyp und -grösse siehe Tabellen

Verschraubungstyp

G = gerade Verschraubung

W = Winkelverschraubung

T = T-Verschraubung

E = T-Verschraubung mit Dichtkegel-Aufschraubanschluss

S = Schottverschraubung

A = Messanschluss mit Überwurfmutter

K = Anschlussstelle mit Kugelventil

L = Anschlussstelle ohne Ventulfunktion

F = Anschlussstelle mit weichdichtender Ventulfunktion (auf Anfrage)

V = Verbinder

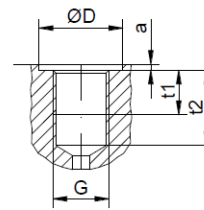
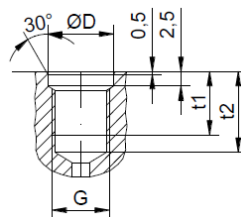
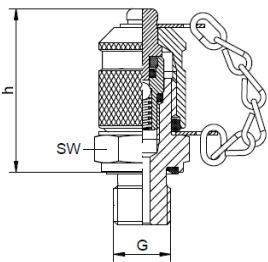
Messverschraubung M16x2

Abmessungen

Gerade Verschraubungen
M- und G-Gewinde

für O-Ring (OR)

für Weichdichtung (WD)



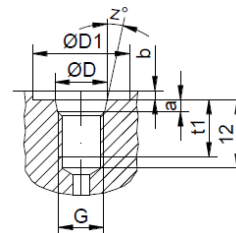
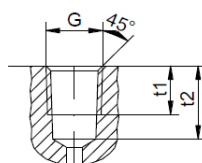
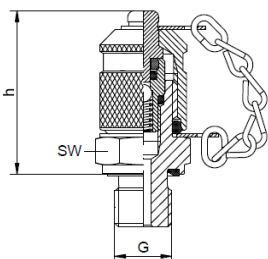
| | Abdichtung | G | SW | h | D | t1 | t2 | a | PN (Nenndruck) |
|-----------------|------------|-------------|----|----|------|----|------|-----|-------------------|
| MKG-M8x1-OR | O-Ring | M 8 x 1 | 17 | 38 | 9,5 | 11 | 14 | - | 250 |
| MKG-M10x1-OR | O-Ring | M 10 x 1 | 17 | 38 | 11,5 | 11 | 14 | - | 630 |
| MKG-M10x1-WD | Dichtring | M 10 x 1 | 17 | 39 | 15 | 8 | 10,0 | 1,0 | 400 |
| MKG-M10x1,25-WD | Dichtring | M 10 x 1,25 | 17 | 38 | 15 | 10 | 15,0 | 1,5 | 400 |
| MKG-M12x1,5-WD | Dichtring | M 12 x 1,5 | 17 | 39 | 18 | 12 | 15,0 | 1,5 | 630 |
| MKG-M14x1,5-WD | Dichtring | M 14 x 1,5 | 19 | 37 | 20 | 12 | 15,0 | 1,5 | 630 |
| MKG-M16x1,5-WD | Dichtring | M 16 x 1,5 | 22 | 37 | 23 | 12 | 15,0 | 1,5 | 630 |
| MKG-G1/8-WD | Dichtring | G 1/8" | 17 | 39 | 15 | 8 | 10,5 | 1,0 | 400 |
| MKG-G1/4-WD | Dichtring | G 1/4" | 19 | 37 | 20 | 12 | 15,5 | 1,5 | 630 |
| MKG-G3/8-WD | Dichtring | G 3/8" | 22 | 37 | 23 | 12 | 15,5 | 2,0 | 630 |
| MKG-G1/2-WD | Dichtring | G 1/2" | 27 | 39 | 28 | 14 | 18,5 | 2,5 | 630 |

Ausführung mit Dichtkante und weitere Gewindegrößen auf Anfrage

Gerade Verschraubungen
R-, NPT- und UNF-Gewinde

konisch für R und NPT

für UNF

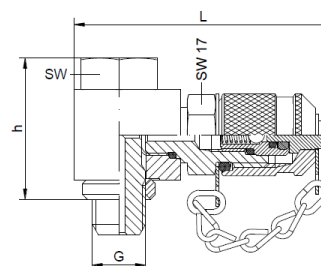


| | Abdichtung | G | SW | h | D | D1 | t1 | t2 | a | b | z | PN (Nenndruck) |
|----------------|------------|-------------|----|----|------|----|------|------|-----|-----|-----|-------------------|
| MKG-R1/8 | konisch | R 1/8 | 17 | 38 | - | - | 5,5 | 9,5 | - | - | - | 400 |
| MKG-R1/4 | konisch | R 1/4 | 17 | 38 | - | - | 10 | 16,4 | - | - | - | 630 |
| MKG-NPT1/8 | konisch | NPT 1/8" | 17 | 36 | - | - | 6,9 | 11,6 | - | - | - | 400 |
| MKG-NPT1/4 | konisch | NPT 1/4" | 17 | 35 | - | - | 10,0 | 16,4 | - | - | - | 630 |
| MKG-NPT3/8 | konisch | NPT 3/8" | 19 | 36 | - | - | 10,3 | 17,6 | - | - | - | 630 |
| MKG-NPT1/2 | konisch | NPT 1/2" | 22 | 37 | - | - | 13,6 | 22,6 | - | - | - | 630 |
| MKG-UNF5/16-24 | O-Ring | UNF 5/16-24 | 17 | 38 | 9,1 | 17 | 10,0 | 12,0 | 1,9 | 1,6 | 12° | 400 |
| MKG-UNF7/16-20 | O-Ring | UNF 7/16-20 | 17 | 38 | 12,4 | 21 | 11,5 | 14,0 | 2,4 | 1,6 | 12° | 630 |
| MKG-UNF1/2-20 | O-Ring | UNF 1/2-20 | 17 | 38 | 14,0 | 23 | 11,2 | 14,0 | 2,4 | 1,6 | 12° | 630 |
| MKG-UNF9/16-18 | O-Ring | UNF 9/16-18 | 19 | 38 | 15,7 | 25 | 12,7 | 15,5 | 2,5 | 1,6 | 12° | 630 |
| MKG-UNF3/4-16 | O-Ring | UNF 3/4-16 | 27 | 40 | 20,6 | 30 | 14,3 | 17,5 | 2,5 | 2,4 | 15° | 630 |

weitere Gewindegrößen auf Anfrage

Winkel-Schwenkverschraubung

| | G | SW | h | L |
|-----------|--------|----|----|----|
| MKW-G1/4" | G 1/4" | 19 | 34 | 64 |



Gerade Verschraubungen mit 24° Dichtkegel-Aufschraubanschluss

| | Anschluss- schluss- grösse $\varnothing D$ | h1 | h2 | SW1 | SW2 | G | PN (Nenndruck) | Abbildung |
|---------|--------------------------------------------------|----|----|-----|-----|------------|-------------------|-----------|
| MKG-6L | 6L | 53 | - | 14 | 17 | M 12 x 1.5 | 315 | 1 |
| MKG-8L | 8L | 53 | - | 17 | 17 | M 14 x 1.5 | 315 | 1 |
| MKG-10L | 10L | 50 | - | 19 | 17 | M 16 x 1.5 | 315 | 1 |
| MKG-12L | 12L | 50 | - | 22 | 17 | M 18 x 1.5 | 315 | 1 |
| MKG-15L | 15L | 51 | - | 27 | 19 | M 22 x 1.5 | 315 | 1 |
| MKG-18L | 18L | - | 22 | 32 | - | M 26 x 1.5 | 315 | 2 |
| MKG-22L | 22L | - | 22 | 36 | - | M 30 x 2 | 160 | 2 |
| MKG-28L | 28L | - | 24 | 41 | - | M 36 x 2 | 160 | 2 |
| MKG-6S | 6S | 54 | - | 17 | 17 | M 14 x 1.5 | 630 | 1 |
| MKG-8S | 8S | 51 | - | 19 | 17 | M 16 x 1.5 | 630 | 1 |
| MKG-10S | 10S | 51 | - | 22 | 17 | M 18 x 1.5 | 630 | 1 |
| MKG-12S | 12S | 51 | - | 24 | 17 | M 20 x 1.5 | 630 | 1 |
| MKG-14S | 14S | 53 | - | 27 | 19 | M 22 x 1.5 | 630 | 1 |
| MKG-16S | 16S | - | 20 | 30 | - | M 24 x 1.5 | 400 | 2 |
| MKG-20S | 20S | - | 25 | 36 | - | M 30 x 2 | 400 | 2 |
| MKG-25S | 25S | - | 27 | 46 | - | M 36 x 2 | 400 | 2 |
| MKG-30S | 30S | - | 29 | 50 | - | M 42 x 2 | 400 | 2 |

weitere Grössen auf Anfrage

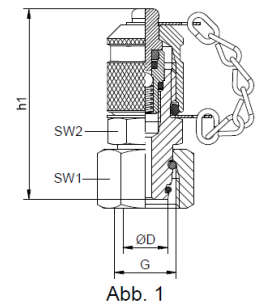


Abb. 1

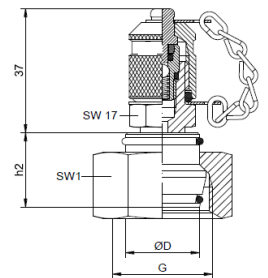
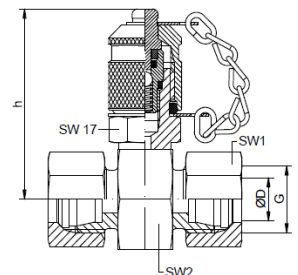


Abb. 2

T-Verschraubung beidseitig 24° Dichtkegelanschluss

| | Anschluss- schluss- grösse $\varnothing D$ | h | SW1 | SW2 | G | PN (Nenndruck) |
|---------|--------------------------------------------------|----|-----|-----|------------|-------------------|
| MKT-6L | 6L | 48 | 14 | 22 | M 12 x 1.5 | 315 |
| MKT-8L | 8L | 49 | 17 | 24 | M 14 x 1.5 | 315 |
| MKT-10L | 10L | 49 | 19 | 24 | M 16 x 1.5 | 315 |
| MKT-12L | 12L | 51 | 22 | 27 | M 18 x 1.5 | 315 |
| MKT-15L | 15L | 53 | 27 | 30 | M 22 x 1.5 | 315 |
| MKT-18L | 18L | 53 | 32 | 32 | M 26 x 1.5 | 315 |
| MKT-22L | 22L | 55 | 36 | 36 | M 30 x 2 | 160 |
| MKT-28L | 28L | 58 | 41 | 41 | M 36 x 2 | 160 |
| MKT-6S | 6S | 49 | 17 | 24 | M 14 x 1.5 | 630 |
| MKT-8S | 8S | 49 | 19 | 24 | M 16 x 1.5 | 630 |
| MKT-10S | 10S | 49 | 22 | 24 | M 18 x 1.5 | 630 |
| MKT-12S | 12S | 49 | 24 | 24 | M 20 x 1.5 | 630 |
| MKT-14S | 14S | 51 | 27 | 27 | M 22 x 1.5 | 400 |
| MKT-16S | 16S | 52 | 30 | 30 | M 24 x 1.5 | 400 |
| MKT-20S | 20S | 53 | 36 | 32 | M 30 x 2 | 400 |
| MKT-25S | 25S | 58 | 46 | 41 | M 36 x 2 | 400 |
| MKT-30S | 30S | 60 | 50 | 46 | M 42 x 2 | 400 |

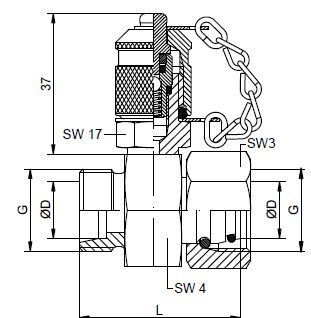
weitere Grössen auf Anfrage



T-Verschraubung, eine Seite 24° Dichtkegelanschluss, andere Seite 24° Dichtkegel-Aufschraubanschluss

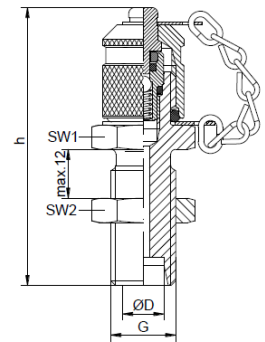
| | Anschluss- schluss- grösse $\varnothing D$ | L | SW3 | SW4 | G | PN (Nenndruck) |
|---------|--------------------------------------------------|----|-----|-----|------------|-------------------|
| MKE-6L | 6L | 43 | 14 | 24 | M 12 x 1.5 | 315 |
| MKE-8L | 8L | 43 | 17 | 24 | M 14 x 1.5 | 315 |
| MKE-10L | 10L | 45 | 19 | 24 | M 16 x 1.5 | 315 |
| MKE-12L | 12L | 41 | 22 | 27 | M 18 x 1.5 | 315 |
| MKE-15L | 15L | 43 | 27 | 30 | M 22 x 1.5 | 315 |
| MKE-18L | 18L | 54 | 32 | 32 | M 26 x 1.5 | 315 |
| MKE-22L | 22L | 57 | 36 | 36 | M 30 x 2 | 160 |
| MKE-6S | 6S | 46 | 17 | 24 | M 14 x 1.5 | 630 |
| MKE-8S | 8S | 47 | 19 | 24 | M 16 x 1.5 | 630 |
| MKE-10S | 10S | 48 | 22 | 24 | M 18 x 1.5 | 630 |
| MKE-12S | 12S | 47 | 24 | 24 | M 20 x 1.5 | 630 |
| MKE-14S | 14S | 50 | 27 | 27 | M 22 x 1.5 | 400 |
| MKE-16S | 16S | 55 | 30 | 30 | M 24 x 1.5 | 400 |
| MKE-20S | 20S | 62 | 36 | 36 | M 30 x 2 | 400 |
| MKE-25S | 25S | 62 | 46 | 41 | M 36 x 2 | 400 |

weitere Grössen auf Anfrage



Schottverschraubung
mit 24° Dichtkegelanschluss

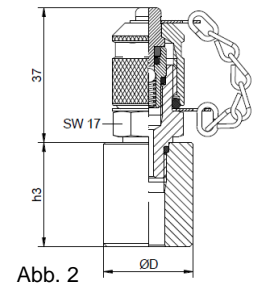
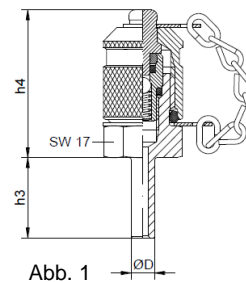
| | Anschluss- schluss- grösse $\varnothing D$ | h | SW1 | SW2 | G | PN (Nenndruck) |
|---------|--------------------------------------------------|----|-----|-----|------------|-------------------|
| MKS-6L | 6 | 69 | 17 | 17 | M 12 x 1,5 | 315 |
| MKS-8L | 8 | 72 | 19 | 19 | M 14 x 1,5 | 315 |
| MKS-10L | 10 | 68 | 22 | 22 | M 16 x 1,5 | 315 |
| MKS-12L | 12 | 72 | 22 | 24 | M 18 x 1,5 | 315 |
| MKS-6S | 6 | 71 | 19 | 19 | M 14 x 1,5 | 630 |
| MKS-8S | 8 | 72 | 22 | 22 | M 16 x 1,5 | 630 |
| MKS-10S | 10 | 72 | 24 | 24 | M 18 x 1,5 | 630 |
| MKS-12S | 12 | 79 | 27 | 27 | M 20 x 1,5 | 630 |



Gerade Verschraubung für Schneidringanschluss

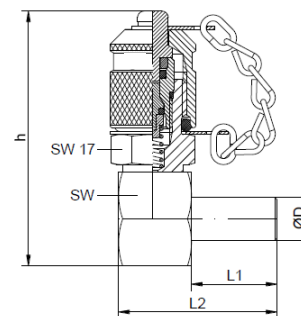
| | Rohr $\varnothing D$ | h3 | h4 | PN (Nenndruck) | Abbildung |
|---------|-------------------------|----|----|-------------------|-----------|
| MKG-B6 | 6 | 20 | 39 | 315 | 1 |
| MKG-B8 | 8 | 20 | 39 | 315 | 1 |
| MKG-B10 | 10 | 22 | 37 | 315 | 1 |
| MKG-B12 | 12 | 22 | 37 | 315 | 1 |
| MKG-B14 | 14 | 22 | 37 | 630 | 1 |
| MKG-B15 | 15 | 22 | 37 | 315 | 1 |
| MKG-B16 | 16 | 28 | 37 | 400 | 1 |
| MKG-B18 | 18 | 28 | - | 315 | 2 |
| MKG-B20 | 20 | 30 | - | 400 | 2 |
| MKG-B22 | 22 | 30 | - | 160 | 2 |
| MKG-B25 | 25 | 36 | - | 400 | 2 |
| MKG-B28 | 28 | 32 | - | 160 | 2 |
| MKG-B30 | 30 | 41 | - | 400 | 2 |

weitere Grössen auf Anfrage



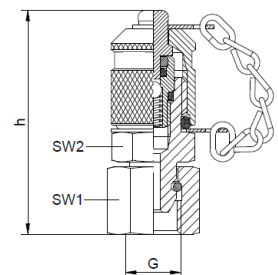
Winkelverschraubung für Schneidringanschluss

| | Rohr $\varnothing D$ | L1 | L2 | SW | PN (Nenndruck) |
|---------|----------------------|----|----|----|-------------------|
| MKW-B8 | 8 | 20 | 37 | 22 | 315 |
| MKW-B10 | 10 | 20 | 37 | 22 | 315 |



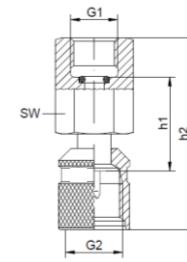
Gerade Verschraubung
mit 60° Dichtkopf

| | G | h | SW1 | SW2 |
|-----------|--------|----|-----|-----|
| MKG-DK1/4 | G 1/4" | 54 | 19 | 17 |



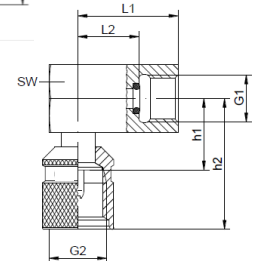
Gerade Verschraubung
Manometer-Direktanschluss

| | G1 | SW | h1 | h2 | G2 | Abdichtung |
|----------|--------|----|----|----|----------|------------|
| MAG-M1/4 | G 1/4" | 19 | 27 | 54 | M 16 x 2 | O-Ring |
| MAG-M1/2 | G 1/2" | 27 | 25 | 58 | M 16 x 2 | O-Ring |

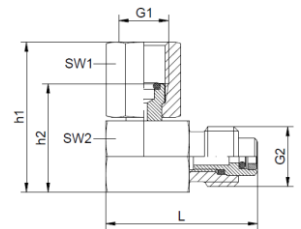


Winkelverschraubung
Manometer-Direktanschluss

| | G1 | SW | L1 | L2 | h1 | h2 | G2 | Abdichtung |
|----------|--------|----|----|----|----|----|----------|------------|
| MAW-M1/4 | G 1/4" | 19 | 28 | 17 | 20 | 37 | M 16 x 2 | O-Ring |
| MAW-M1/2 | G 1/2" | 27 | 28 | 11 | 24 | 41 | M 16 x 2 | O-Ring |

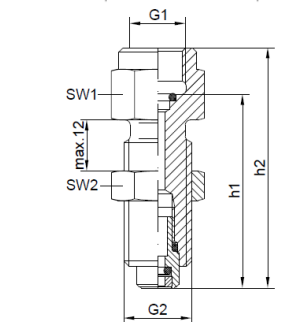


| | G1 | SW1 | L | h1 | h2 | G2 | SW2 | Abdichtung |
|----------|--------|-----|----|----|----|----------|-----|------------|
| MLW-M1/4 | G 1/4" | 17 | 40 | 40 | 29 | M 16 x 2 | 19 | O-Ring |



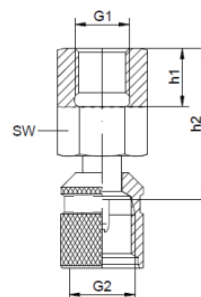
Schottverschraubung
Manometer-Direktanschluss

| | G1 | SW1 | SW2 | h1 | h2 | G2 | Abdichtung |
|----------|--------|-----|-----|----|----|----------|------------|
| MLS-M1/4 | G 1/4" | 19 | 19 | 46 | 57 | M 16 x 2 | O-Ring |
| MLS-M1/2 | G 1/2" | 27 | 24 | 49 | 66 | M 16 x 2 | O-Ring |



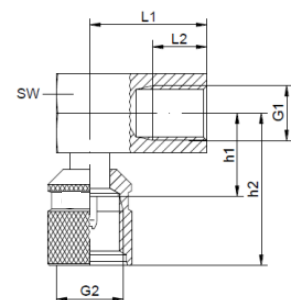
Gerade Verschraubung
Sensor-Direktanschluss

| | G1 | SW | h1 | h2 | G2 |
|----------|--------|----|----|----|----------|
| MAG-S1/4 | G 1/4" | 19 | 14 | 37 | M 16 x 2 |
| MAG-S1/2 | G 1/2" | 27 | 15 | 38 | M 16 x 2 |



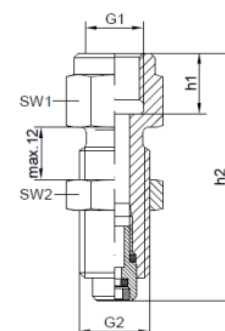
Winkelverschraubung
Sensor-Direktanschluss

| | G1 | SW | L1 | L2 | h1 | h2 | G2 |
|----------|--------|----|----|----|----|----|----------|
| MAW-S1/4 | G 1/4" | 19 | 28 | 13 | 20 | 37 | M 16 x 2 |



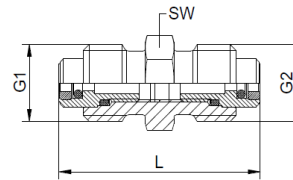
Schottverschraubung
Sensor-Direktanschluss

| | G1 | SW1 | SW2 | h1 | h2 | G2 |
|----------|--------|-----|-----|----|----|----------|
| MLS-S1/4 | G 1/4" | 19 | 19 | 14 | 57 | M 16 x 2 |

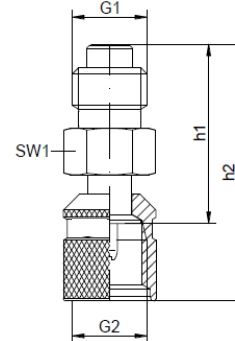


Gerader Verbinder und Adapter

| | G1 | SW | L | G2 |
|--------|-----------|-----------|----------|------------|
| MVG-KK | M 16 x 2 | 17 | 42 | M 16 x 2 |
| MVG-KN | M 16 x 2 | 17 | 42 | M 16 x 1,5 |

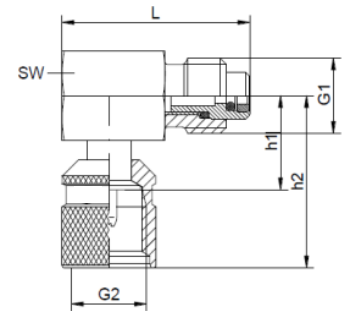


| | G1 | SW1 | h1 | h2 | G2 |
|--------|------------|------------|-----------|-----------|------------|
| MVG-KO | M 16 x 2 | 17 | 39 | 56 | M 16 x 1,5 |
| MVG-AN | M 16 x 1,5 | 17 | 39 | 56 | M 16 x 2 |



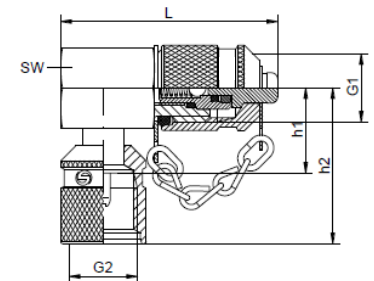
Winkelverbinder (ohne Ventilfunktion)

| | G1 | SW | L | h1 | h2 | G2 |
|--------|-----------|-----------|----------|-----------|-----------|-----------|
| MVW-AL | M 16 x 2 | 19 | 40 | 20 | 37 | M 16 x 2 |



Winkelverbinder (mit Ventilfunktion)

| | G1 | SW | L | h1 | h2 | G2 |
|--------|-----------|-----------|----------|-----------|-----------|-----------|
| MVW-KL | M 16 x 2 | 19 | 51 | 20 | 37 | M 16 x 2 |



Schottverbinder

| | G1 | SW | h |
|--------|-----------|-----------|----------|
| MVS-KK | M 16 x 2 | 19 | 72 |

