

# MOBIL | LEICHT BETRIEB



NH21  
NH25



Lind Jensens Maskinfabrik A/S  
Kroghusvej 7, Højmark  
DK-6940 Lem St. • Denmark  
Home page: [www.ljm.dk](http://www.ljm.dk)



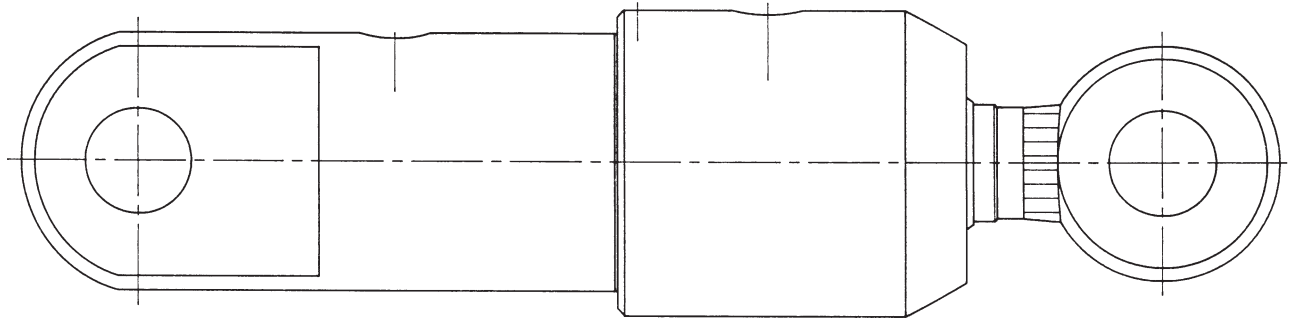


# Overblik / Übersicht / Design features

for NH 21 cylinder

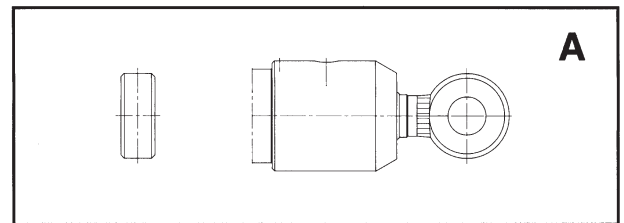
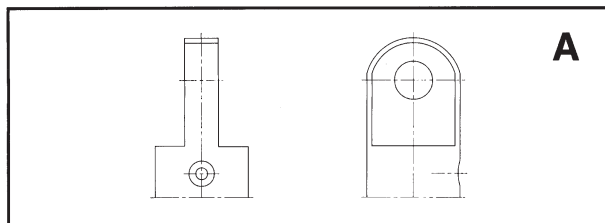
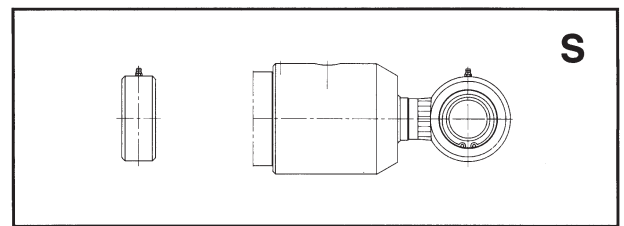
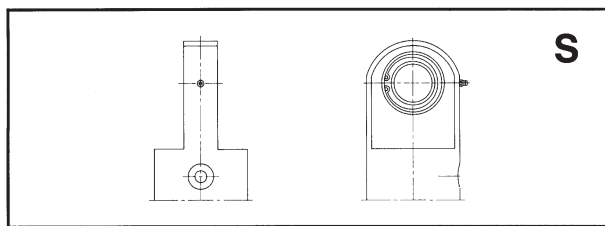
für NH 21 Zylinder

for NH 21 cylinder



\* Grundtyper/  
Zylinderbefestigung/  
Basic types

Stempelstangsophæng/  
Kolbenstangenbefestigung/  
Piston rod mounting



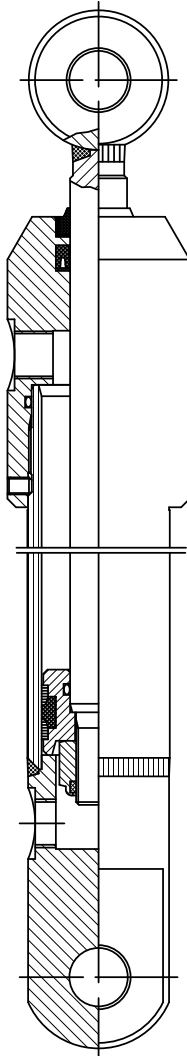
Lind Jensens Maskinfabrik A/S  
Kroghusvej 7, Højmark  
DK-6940 Lem St. • Denmark  
Home page: [www.ljm.dk](http://www.ljm.dk)





# Technische Spezifikation

## NH21



### Kolbenstange:

Zentrisch geschliffener Stahl, der hartverchromt ist min. 20 µm. Härte min. 850 HV. Ra max. 0.3 µm.  
Äußere Toleranz h9.

### Dichtungen:

Standard. (Siehe Dichtungsanleitung)

### Befestigung:

A Festes Auge an beiden Seiten.  
S Sphärisches Auge an beiden Seiten.

### Anschlüsse:

Zylindrisches Rohrgewinde BSP. Gewindelänge für Standardfittings.

### Arbeitsdruck:

Arbeitsdruck: Max. 210 bar.

### Kolbengeschwindigkeit:

Max. Kolbengeschwindigkeit:  
0,3 m/s.

### Betriebstemperatur:

Temperaturbereich:  
-20° C bis + 80° C.

### Betriebsmittel:

Hydrauliköl auf Mineralölbasis.

### Prüfung:

Die Zylinder werden durch Stichprobe geprüft.

### Bestellungsbezeichnung:

Siehe spezifikationsformular 3.

### Allgemeines:

NH 21 ist ein doppelt wirkender Hydraulikzylinder, konzipiert für einfache Anwendungsfälle, wie wir Sie im Fahrzeug- und Maschinenbau finden.  
Zylinderdurchmesser von Ø 40 - Ø 100 mm.

### Aufbau:

(Siehe Skizze).

### Zylinderrohr:

Nahtloses Stahlrohr.  
Gehohnt bis Ra max. 0,8 µm.  
Innenrohtoleranz H9.



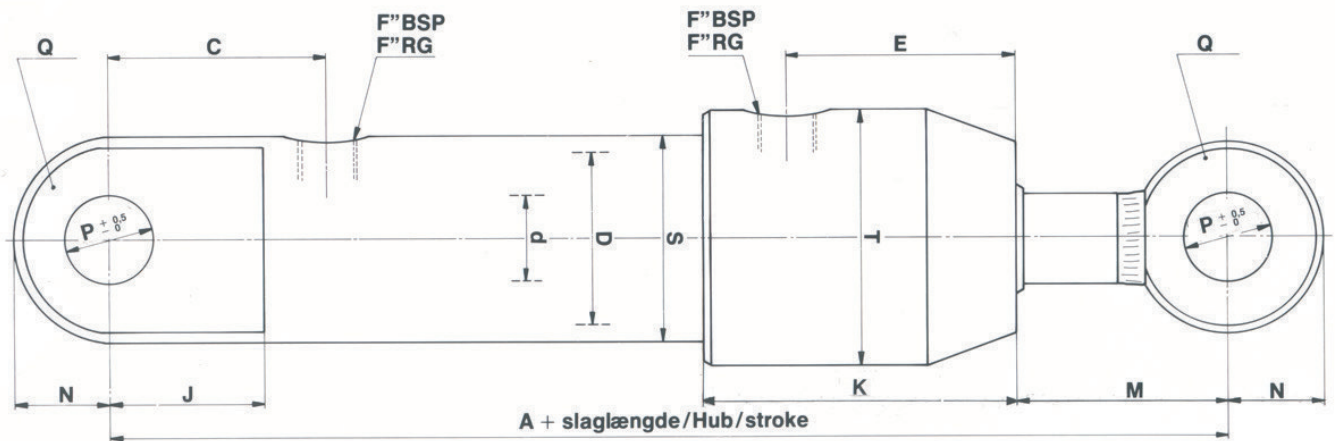
Lind Jensens Maskinfabrik A/S  
Kroghusvej 7, Højmark  
DK-6940 Lem St. • Denmark  
Home page: [www.ljm.dk](http://www.ljm.dk)





# Målskitse/Maßblatt/Dimension sketch

## NH21-A



Lind Jensens Maskinfabrik A/S  
Kroghusvej 7, Højmark  
DK-6940 Lem St. • Denmark  
Home page: [www.ljm.dk](http://www.ljm.dk)





# Målskema/Maßtabelle/Dimension table

## NH21-A

D/d	A	N	M	E	S	T	P	J	Q	F	C	K	Lmin.
40/20	215	25	48	48,5	50	64	20,5	38	20	3/8"	54	102	10
40/25	215	25	48	48,5	50	64	20,5	38	20	3/8"	54	102	10
50/25	252	27,5	67	54,5	60	78	25,5	45	25	3/8"	67	109	15
50/35	252	27,5	67	54,5	60	78	25,5	45	25	3/8"	67	109	15
63/30	282	30	77	61	73	88	30,5	51	30	1/2"	75	121	15
63/40	282	30	77	61	73	88	30,5	51	30	1/2"	75	121	15
80/40	312	40	87	71	90	107	35,5	61	40	1/2"	85	130	15
80/50	312	40	87	71	90	107	35,5	61	40	1/2"	85	130	15
100/50	352	50	83	83	110	130	45,5	77	50	1/2"	109	147	20
100/65	352	50	83	83	110	130	45,5	77	50	1/2"	109	147	20

Alle angivne mål er i (mm). Ret til ændringer forbeholdes.

Alle angegebenen Maße sind in (mm). Wir behalten uns das Recht auf Änderungen vor.

Unless otherwise specified, all dimensions are in (mm). Right to alterations reserved.

Lmin. = Min. slaglængde/Mindesthub/Min. stroke.



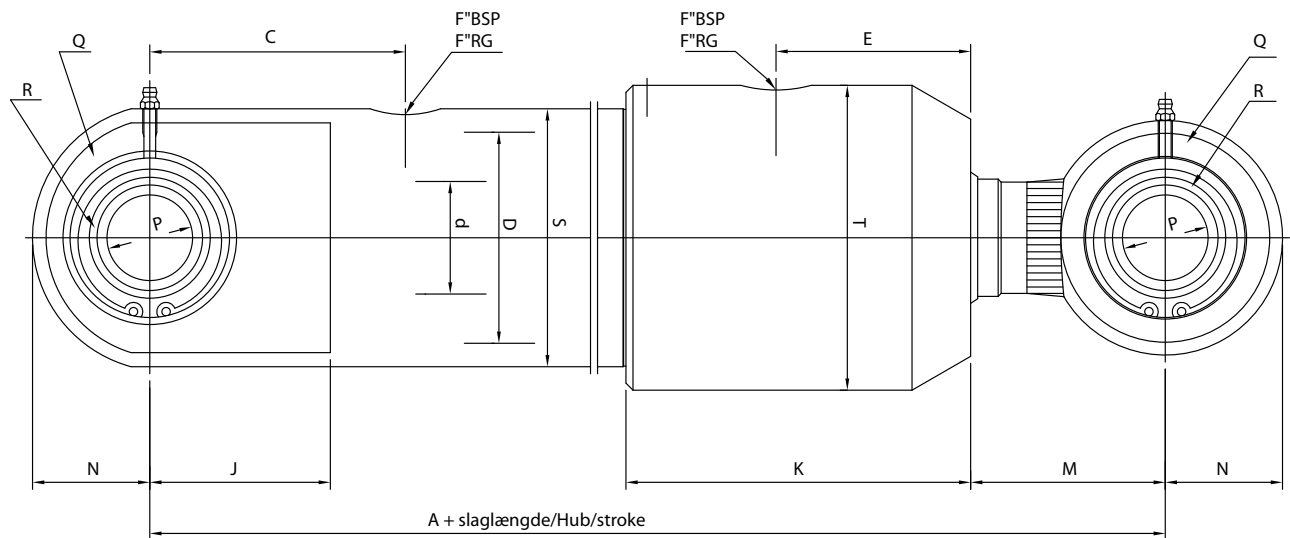
Lind Jensens Maskinfabrik A/S  
Kroghusvej 7, Højmark  
DK-6940 Lem St. • Denmark  
Home page: [www.ljm.dk](http://www.ljm.dk)





# Målskitse/Maßblatt/Dimension sketch

## NH21-S



Lind Jensens Maskinfabrik A/S  
Kroghusvej 7, Højmark  
DK-6940 Lem St. • Denmark  
Home page: [www.ljm.dk](http://www.ljm.dk)





# Målskema/Maßtabelle/Dimension table

## NH21-S

D/d	A	N	M	E	S	T	P	J	Q	F	C	R	K	Lmin.
40/20	215	25	48	48,5	50	64	20	38	20	3/8"	54	16	102	10
40/25	215	25	48	48,5	50	64	20	38	20	3/8"	54	16	102	10
50/25	252	30	67	54,5	60	78	25	45	25	3/8"	67	20	109	15
50/35	252	30	67	54,5	60	78	25	45	25	3/8"	67	20	109	15
63/30	282	35	77	61	73	88	30	51	30	1/2"	75	22	121	15
63/40	282	35	77	61	73	88	30	51	30	1/2"	75	22	121	15
80/40	312	40	87	71	90	107	35	61	40	1/2"	85	25	130	15
80/50	312	40	87	71	90	107	35	61	40	1/2"	85	25	130	15
100/50	352	50	83	83	110	130	45	77	50	1/2"	109	32	147	20
100/65	352	50	83	83	110	130	45	77	50	1/2"	109	32	147	20

Alle angivne mål er i (mm). Ret til ændringer forbeholdes.

Alle angegebenen Maße sind in (mm). Wir behalten uns das Recht auf Änderungen vor.

Unless otherwise specified, all dimensions are in (mm). Right to alterations reserved.

L min. = min. slaglængde/mindesthub/min. stroke



Lind Jensens Maskinfabrik A/S  
Kroghusvej 7, Højmark  
DK-6940 Lem St. • Denmark  
Home page: [www.ljm.dk](http://www.ljm.dk)





# Spezifikationsformular 3

## Bestellbezeichnung NH21

### NH21-X-X-D/d x L-X-X

<b>Typ:</b> _____	_____	_____	_____	_____	_____	_____
<b>Grundtypen:</b> Keine Angabe : Keine Befästigung A: Festes Lager S: Sphärisches Gelenklager	_____	_____	_____	_____	_____	_____
<b>Funktion:</b> D: Dobbeltwirkend E1: Einfachwirkend, Druck E2: Einfachwirkend, Zug	_____	_____	_____	_____	_____	_____
<b>Zylinderdurchmesser:</b> _____	_____	_____	_____	_____	_____	_____
<b>Kolbenstangendurchmesser:</b> _____	_____	_____	_____	_____	_____	_____
<b>Hub:</b> _____	_____	_____	_____	_____	_____	_____
Ziffer: Länge der Distanzbuchse Ziffer: in ( ) = Verlängerung der Kolbenstange	_____	_____	_____	_____	_____	_____
						<b>Befästigung der Kolbenstange:</b> A: Festes Lager S: Sphärisches Gelenklager



Lind Jensens Maskinfabrik A/S  
Kroghusvej 7, Højmark  
DK-6940 Lem St. • Denmark  
Home page: [www.ljm.dk](http://www.ljm.dk)







D/d \ L	50	100	150	200	250	300	350	400	500	600	700	800
40/20	•	•	•	•								
40/25				•	•	•	•	•				
50/25		•	•	•	•	•	•	•	•			
50/35								•	•	•	•	
63/30		•	•	•	•	•	•	•	•	•		
63/40								•	•	•	•	•
80/40				•	•	•		•	•		•	
80/50							•	•	•	•	•	•



## Innovative Lösungen nach Ihren Anforderungen:

- Hydraulik, Aggregate und Ventile
- Druckprüfgeräte, Hochdruckhydraulik
- Produktionshilfsmittel, Maschinen

## Ein breites Sortiment hervorragender Produkte:

- Proportionalventile, Not-Stop-Ventile, auch für explosionsgefährdete Zonen
- Messverschraubungen, Rückschlagventile, Manometer
- Miniatur-Luft/Ölkühler

## Hydraulikkomponenten namhafter Hersteller,

- ausgewählt nach unseren hohen Anforderungen
- an Qualität und Liefertreue!

## Reparaturen und Wartungen

- an Hydraulikkomponenten und -anlagen
- durchgeführt von unseren Fachkräften.

Ihr Partner für  
Hydraulik und Maschinenbau

---