

REHOBOT®

MADE IN SWEDEN

AROFLEX

Hydraulik  Maschinenbau

POWER WITH HYDRAULICS

HYDRAULIC CYLINDERS

PRODUCT OVERVIEW



256 TON

PUSH CYLINDERS, PULL CYLINDERS, HOLLOW
SHAFT CYLINDERS, LOW WEIGHT CYLINDERS,
STAINLESS CYLINDERS, COMPACT CYLINDERS

www.rehobot.se



■ ALLROUND CYLINDERS

■ STANDARD CYLINDRAR

Hydraulic cylinders	40	Hydrauliska cylindrar	41
Hydraulic push cylinders, spring return, steel, CF	42	Hydrauliska tryckcylindrar, fjäderretur, stål, CF	42
Hydraulic push cylinders, spring return, steel, CF BL	44	Hydrauliska tryckcylindrar, fjäderretur, stål, CF BL	44
Hydraulic push cylinders, spring return, steel, CFC	46	Hydrauliska tryckcylindrar, fjäderretur, stål, CFC	46
Hydraulic push cylinders, steel, CL/CLF	48	Hydrauliska tryckcylindrar, stål, CL/CLF	48
Hydraulic push cylinders, spring return, Stainless steel, CSF	50	Hydrauliska tryckcylindrar, fjäderretur, rostfritt, CSF	50
Hydraulic push cylinders, spring return, Aluminium CFA	52	Hydrauliska tryckcylindrar, fjäderretur, aluminium, CFA	52
Hydraulic hollow cylinders, spring return, Aluminium, CHFA	54	Hydrauliska hålcylindrar, fjäderretur, aluminium, CHFA	54
Hydraulic hollow cylinders, steel, CH/CHF	56	Hydrauliska hålcylindrar, steel, CH/CHF	56
Hydraulic pull cylinders, spring return, steel, CPF	58	Hydrauliska dragcylindrar, fjäderretur, stål, CPF	58





- Carrying handles on heavier cylinders to help transportation
- Bärhandtag på tyngre cylindrar för att underlätta transport.

- Pressure head mounted on cylinders to protect the piston from deformation. Can easily be changed if needed.
- Tryckhuvud monterat på cylindrar för att skydda kolven från deformation. Kan enkelt bytas ut vid behov.

- A push-to-connect quick coupling AQU8 (male) is normally mounted on all cylinders on delivery. Screw-to-connect quick coupling AQI24 (female) can be equipped during manufacturing. In such cases "P" should be added to the product designation, e.g. CFC101P
- En snabbkoppling AQU8 (hane) är normalt monterad på alla cylindrar vid leverans. Skruv-snabbkoppling AQI24 (hona) kan utrustas under tillverkningen. I sådana fall ska "P" läggas till produktbeteckningen, t.ex. CFC101P



Cylinders/Cylindrar

- REHOBOT cylinders are available in several different designs and materials. This creates the greatest possible choice for all types of jobs.

After 70 years of development of hydraulic cylinders, REHOBOT can safely say that the accumulated knowledge has led to a superior design. Everything from materials, to surface treatment and assembly process ensures the market's best functioning cylinders.

REHOBOTS quality creates an exceptional product life cycle, which provides cost efficiency over time.

- REHOBOT cylindrar finns i flera olika utförande och material. Detta för att skapa största möjliga valmöjlighet för alla typer av jobb.

Efter 70 års utveckling av hydrauliska cylindrar kan REHOBOT med säkerhet säga att den ackumulerade kunskapen har lett till en överlägsen design. Allt från materialval, till ytbehandling och monteringsprocess säkerställer marknadsens bäst fungerande cylindrar.

REHOBOTS kvalitet skapar en exceptionell produktlivslängd vilket ger en kostnadseffektivitet över tid.



- Our steel cylinder pistons have hard chromed surface which withstand even the worst conditions!
- Våra cylinderkolvar är hårdförkromade för att tåla även de tuffaste miljöerna!



- CLF cylinders are specially designed with a low build height, perfect for using in confined spaces.
- CLF cylindrar är specialdesignade för att ge en låg bygghöjd vilket är perfekt för användning där utrymmet är begränsat.



- CSF - the stainless steel cylinders resists the most harsh and toughest environments.
- CSF - Cylindrar i rostfritt stål för de svåraste och tuffaste miljöerna.



- Black is the new green: with more eco-friendly manufacturing process the Blackline cylinders do not only resist the tough environment, they also preserve it without compromising superior quality.
- Svart är det nya gröna: med en mer miljövänlig tillverkningsprocess motstår Blackline-cylindrarna inte bara den tuffa miljön, de bevarar den också utan att kompromissa med överlägsen kvalitet.



- Aluminum cylinders are all made of high-tensile aluminum providing an excellent service life in low cycle applications. They have an outstanding power to weight ratio – weighing approximately 50% less than steel cylinders.
- Aluminiumcylindrar är alla tillverkade av höghållfast aluminium vilket ger en utmärkt livslängd i lågcykelapplikationer. De har en enastående effekt/viktförhållande - väger cirka 50% mindre än stålcylindrar.



- A wide range of accessories make the cylinders possible to equip with all the prerequisites to become universal tools.
- Möjligheten att utrusta cylindrarna med ett brett sortiment av tillbehör utökar användningsområdet och skapar universella verktyg.

■ HYDRAULIC CYLINDERS

Overview

■ Always plan a hydraulic system by selecting products suitable for the current work operation. Check product limitations regarding pressure ranges, lifting capacities and connection and adapter possibilities. The maximum working pressure of the system must not exceed the maximum working pressure of the product in the system which has the lowest maximum working pressure.

We recommend the use of pressure gauges to indicate safe use for each hydraulic system.

■ The partly completed machinery must not be put into service until the machinery into which it is to be incorporated has been declared in conformity with the provisions of the Machinery Directive 2006/42/EC.

This means that cylinders, which are classified as partly completed machinery, should only be used with CE-marked pumps.

REHOBOT pumps are CE-approved.



■ A push-to-connect quick coupling AQU8 (male) is normally mounted on all cylinders on delivery.

Screw-to-connect quick coupling AQI24 (female) can be equipped on cylinders during manufacturing. In such cases "P" should be added to the product designation, e.g. CFC101P.



△ NOTE!



The REHOBOT range of aluminium cylinders are aimed to be used intermittently and in low-cycle applications such as normal maintenance and lifting operations.

The aluminium cylinders are designed to provide a lifetime of at least 5.000 cycles and should therefore NOT be used in high-cycle operations like production lines etc. Use of these cylinders beyond their rated life can lead to sudden failure without warning and could cause property damage, injury, or death.



Support the ram on or against a solid, flat surface before lifting. Never lean over a pressurized ram or pump lever. Before lifting, secure the load so that it cannot roll or slide.

Never work under a raised load without first

supporting it on axle stands or some form of mechanical support.

Never disconnect a ram from the pump when the hydraulic system is pressurised.



Do not lift any load that exceeds the rated capacity of the ram. Overloading may damage the equipment and cause personal injury.



A ram can support maximum load on the piston stop ring/glands. However, avoid loading a ram when it is fully extended as this causes unfavourable stresses. Therefore choose a ram with a slightly longer stroke than is necessary for the intended application. A golden rule is to use 80% of the max capacity and the max stroke for a long product life-cycle.

■ HYDRAULISKA CYLINDRAR

Översikt

- Planera alltid ett hydraulsystem genom att välja produkter lämpade för aktuell arbetsoperation. Kontrollera produktbegränsningar avseende tryckområden, lyftkapaciteter och ihopkopplingsmöjligheter. Systemets maximala arbetstryck får ej överstiga det maximala arbetstrycket för den produkt i systemet som har lägst maximalt arbetstryck.
- Vi rekommenderar användning av manometer för indikering av säker användning för varje hydraulsystem.

- En delvis fullbordad maskin får inte tas i bruk förrän den maskin som kopplas samman följer och överensstämmer med bestämmelserna i maskindirektivet 2006/42/EC.

Det innebär att cylindrar, vilka är klassade som delvis fullbordade maskiner, enbart bör användas med CE-märkta pumpar.

Alla REHOBOTS pumpar är CE-märkta.



Partly
completed
machinery



- Snabbkoppling AQU8 (hane) är normalt monterad på REHOBOT cylindrar.

Skruv-snabbkoppling AQ124 (hona) kan bli monterad på cylindrar under tillverkning. I såna fall skall "P" bli inkluderad i produktbeskrivningen, t.ex. CFC101P



△ OBSERVERA!



OBS! Aluminiumcylindrar ur REHOBOT's produktsortiment är gjorda för att användas i områden med lågt antal cykler som t ex normalt underhållsarbete och lyft.

Cylindrarna har konstruerats för att klara 5.000 cykler till fullt tryck och ska därför inte användas vid applikationer med många cykler, exempelvis inom löpande produktion. Användning av cylindrarna utanför denna livslängdsgräns kan leda till haveri utan varning och kan orsaka skada på egendom, person och även dödsfall.



Placera cylindern på/mot fast och plant underlag före lyft. Stå aldrig över trycksatt cylinder eller pumpspak. Före lyft, säkra lasten så den ej rullar eller glider.

Arbeta aldrig under en upplyft last utan att

först förankra den med pallbockar eller annat mekaniskt stöd.

Koppla aldrig ifrån en cylinder från pumpen om hydraulsystemet är under tryck.



Lyft ej last som överskrider cylinderns märklastkapacitet. Överbelastning kan skada utrustningen och medföra personskador.



Cylindern klarar full last på kolvens stoppring/glander. Undvik emellertid att belasta cylindern vid fullt utpumpad slaglängd då detta medför ogynnsam påfrestning. Välj därför cylinder med något längre slaglängd än nödvändigt för aktuell arbetsoperation. En gyllende regel är att alltid använda max 80% av max kapaciteten och max slaglängd för lång livslängd på cylindern.

■ HYDRAULIC PUSH CYLINDERS, SPRING RETURN, STEEL, CF ■ HYDRAULISKA TRYCKCYLINDRAR, FJÄDERRETUR, STÅL, CF

5-24 ton

Capacity Kapacitet kN (t)	Description Benämning	Part no Artikelnr	Max working pressure Max arbetstryck MPa	Stroke Slaglängd mm	Stroke volume Slagvolym cm ³	Piston area Kolvarea cm ²	Piston head Kolvhuvud Ø mm	A mm	B Ø mm	C mm
49 (5)	CF104B	27485	70	127	90	7,1	30	267	37,5	49
	CF204B	27486	70	200	142	7,1	30	340	37,5	49
111 (11)	CF110C	43829	70	150	239	15,9	45	321	56,5	43
	CF210C	43830	70	200	318	15,9	45	372	56,5	43
	CF310C	43831	70	300	477	15,9	45	474	56,5	43
232 (24)	CF120A	24178	70	127	422	33,2	65	337	84	41
	CF220A	24973	70	200	664	33,2	65	410	84	41
	CF320A	24974	70	300	996	33,2	65	510	84	41
111 (11)	CFU2010C	43837	70	200	318	15,9	45	387	56,5	43
	CFU2510C	43838	70	250	398	15,9	45	437	56,5	43

The CF cylinder series is appreciated because of its hard-chromed piston, galvanized parts and many useful accessories that are easy to mount.

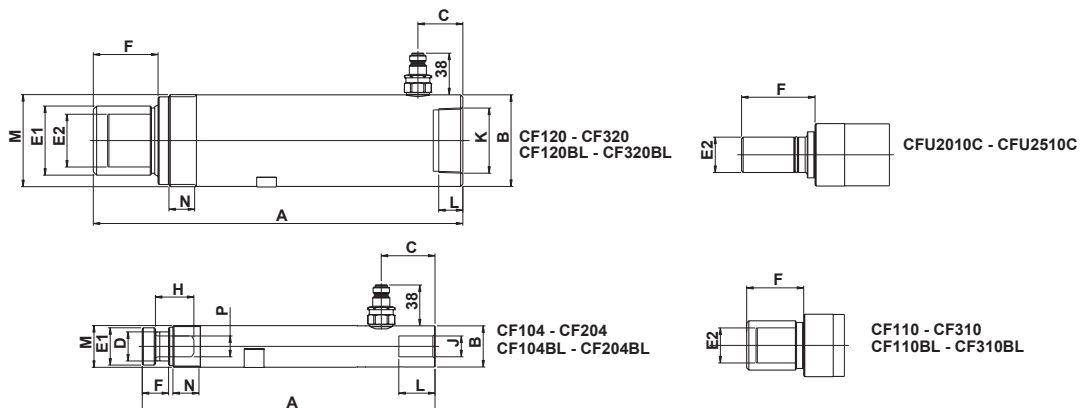
CF cylindserien är uppskattad på grund av bland annat hårdföchromad kolvstång, elförzinkad detaljer och många användbara tillbehör som är lätta att montera.

CF210C + TMT122 + 2x TS130 + THT115
CF cylinder used to lift a truck trailer/CF cylinder som används för att lyfta ett lastbilssläp.





D	E1	E2	F	H	J	K	L	M	N	P	Quick coupling Snabbkoppling	Weight Vikt
∅ mm	∅ mm	∅ mm	mm	mm	mm		mm		mm	∅ mm		kg
26,5	34	-	25	33	19	-	33	1 1/2"-16 UN	25	19	AQU8	1,7
26,5	34	-	25	33	19	-	33	1 1/2"-16 UN	25	19	AQU8	2,4
38	45	32,25	52,5	-	-	1 1/4"-11 1/2 NPT	22	2 1/4"-14 UN	27	-	AQU8	4,7
38	45	32,25	52,5	-	-	1 1/4"-11 1/2 NPT	22	2 1/4"-14 UN	27	-	AQU8	5,5
38	45	32,25	52,5	-	-	1 1/4"-11 1/2 NPT	22	2 1/4"-14 UN	27	-	AQU8	7
60	63	48	59	-	-	2"-11 1/2 NPT	22	3 5/16"-12 UN	25	-	AQU8	10,2
60	63	48	59	-	-	2"-11 1/2 NPT	22	3 5/16"-12 UN	25	-	AQU8	12,4
60	63	48	59	-	-	2"-11 1/2 NPT	22	3 5/16"-12 UN	25	-	AQU8	16
38	-	32,25	67	-	-	1 1/4"-11 1/2 NPT	22	2 1/4"-14 UN	27	-	AQU8	5,3
38	-	32,25	67	-	-	1 1/4"-11 1/2 NPT	22	2 1/4"-14 UN	27	-	AQU8	6



■ CF cylinders are an essential part of REHOBOT's cylinder range and can be used for a variety of purposes. They are included in our push and pull kits, among other things. The cylinders are designed for mounting accessories in the piston pin and in the cylinder bottom.

CF = Single acting push cylinders with spring return

CFU = Single acting push cylinders with spring return and extended piston pin without pressure head.

■ CF-cylindrar är trotjänare i REHOBOTs cylindersortiment och kan användas till en rad olika ändamål. De ingår bland annat i våra tryck- och dragsatser. Cylindrarna är konstruerade för montering av tillbehör i kolvtapp och i cylinderbotten.

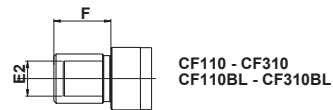
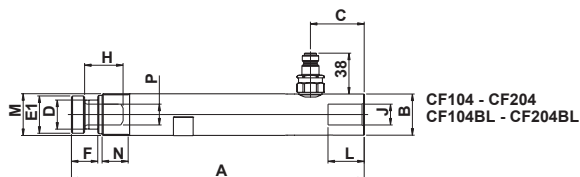
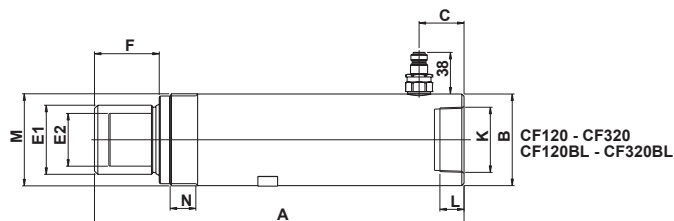
CF = Enkelverkande tryckcylindrar med fjäderretur

CFU = Enkelverkande tryckcylindrar med fjäderretur och extra lång kolvtapp utan tryckhuvud

■ HYDRAULIC PUSH CYLINDERS, SPRING RETURN, STEEL, CF BL ■ HYDRAULISKA TRYCKCYLINDRAR, FJÄDERRETUR, STÅL, CF BL

5-24 ton

Capacity Kapacitet kN (t)	Description Benämning	Part no Artikelnr	Max working pressure Max arbetstryck MPa	Stroke Slaglängd mm	Stroke volume Slagvolym cm ³	Piston area Kolvarea cm ²	Piston head Kolvhuvud Ø mm	A mm	B Ø mm
49 (5)	CF104BL	51184	70	127	90	7,1	30	267	37,5
	CF204BL	51185	70	200	142	7,1	30	340	37,5
111 (11)	CF110BL	51188	70	150	239	15,9	45	321	56,5
	CF210BL	51189	70	200	318	15,9	45	372	56,5
	CF310BL	51190	70	300	477	15,9	45	474	56,5
232 (24)	CF120BL	51194	70	127	422	33,2	65	337	84
	CF220BL	51195	70	200	664	33,2	65	410	84
	CF320BL	51196	70	300	996	33,2	65	510	84



- REHOBOT Blackline pressure cylinders are designed for extremely tough environments with their increased wear resistance, strength and corrosion resistance.

With a more environmentally friendly manufacturing process, Blackline cylinders are both durable in different environments and better for the environment.

They are based on REHOBOT's successful CF series, and can be used for a variety of purposes.

- REHOBOT Blackline tryckcyllindrar är framtagna för extremt tuffa miljöer med sin ökade slitstyrka, hållfasthet och korrosionsmotstånd.

Med en mer miljövänlig tillverkningsprocess är Blackline cylindrar både tåliga i olika miljöer och bättre för miljön.

De bygger på REHOBOTS framgångsrika CF-serie, och kan användas till en rad olika ändamål.

Black is the new green: with more eco-friendly manufacturing process the Blackline cylinders do not only resist the tough environment, they also preserve it without compromising superior quality.

Svart är den nya grönt: med en mer miljövänlig tillverkningsprocess motstår Blackline-cylindrarna inte bara den tuffa miljön, de bevarar den också utan att kompromissa med överlägsen kvalitet.



Partly
completed
machinery



+50 °C
Temperature range
-20 °C

C	D	E1	E2	F	H	J	K	L	M	N	P	Quick coupling Snabbkoppling	Weight Vikt
mm	Ø mm	Ø mm	Ø mm	mm	mm	mm		mm		mm	Ø mm		kg
49	26,5	34	-	25	33	19	-	33	1 1/2"-16 UN	25	19	AQU8	1,7
49	26,5	34	-	25	33	19	-	33	1 1/2"-16 UN	25	19	AQU8	2,4
43	38	45	32,25	52,5	-	-	1 1/4"-11 1/2 NPT	22	2 1/4"-14 UN	27	-	AQU8	4,7
43	38	45	32,25	52,5	-	-	1 1/4"-11 1/2 NPT	22	2 1/4"-14 UN	27	-	AQU8	5,5
43	38	45	32,25	52,5	-	-	1 1/4"-11 1/2 NPT	22	2 1/4"-14 UN	27	-	AQU8	7
41	60	63	48	59	-	-	2"-11 1/2 NPT	22	3 5/16"-12 UN	25	-	AQU8	10,2
41	60	63	48	59	-	-	2"-11 1/2 NPT	22	3 5/16"-12 UN	25	-	AQU8	12,4
41	60	63	48	59	-	-	2"-11 1/2 NPT	22	3 5/16"-12 UN	25	-	AQU8	16



■ Applications

The perfect cylinder series when used in harsh and wet environments with high risk of condensation and corrosion, such as scrapping and demolition, mining industry, marine and off-shore, oil and gas, service workshops, Industrial applications.

■ Applikationer

Den perfekta cylindarserien när den används i hårda och våta miljöer med hög risk för kondens och korrosion, såsom skrotning och rivning, gruvindustri, marina och offshore, olja och gas, fordonsverkstad, industriella applikationer.

■ HYDRAULIC PUSH CYLINDERS, SPRING RETURN, STEEL, CFC

■ HYDRAULISKA TRYCKCYLINDRAR, FJÄDERRETUR, STÅL, CFC

5-95 ton

■ CFC cylinders are real all-round cylinders. They come in a wide range of capacities and strokes. The CFC cylinders compact design provides high force in a small package. The design of the cylinders is very useful for limited installation dimensions.

A number of accessories are available which makes the CFC-series adjustable to many different applications.

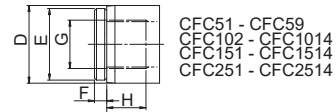
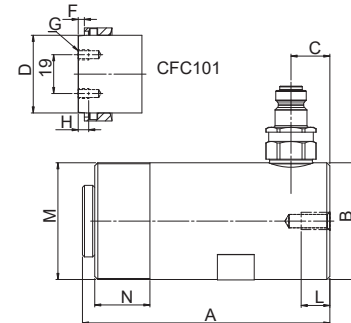
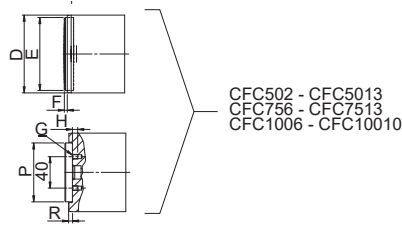
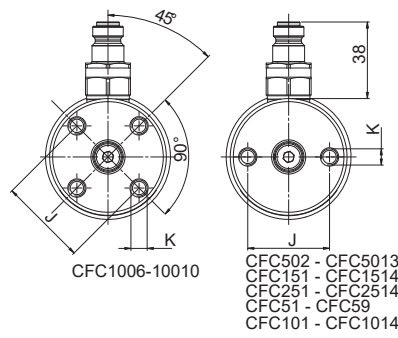
CFC = Compact single acting push cylinder with spring return

■ CFC cylindrar är riktiga all-round cylindrar. CFC cylindrar finns i en rad utföranden med olika egenskaper såsom kapacitet, slaglängd och höjd. Cylindrarna är kompakt konstruerade och har en lång slaglängd. Konstruktionen innebär också att små inbyggnadsmått kan erbjudas.

Det finns många tillbehör som gör CFC-serien anpassningsbar till många olika applikationer.

CFC = Kompakt enkelverkande cylinder med fjäderretur

Capacity Kapacitet kN (t)	Description Benämning	Part no Artikelnr	Max working pressure Max arbetstryck MPa	Stroke Slaglängd mm	Stroke volume Slagvolym cm ³	Piston area Kolvarea cm ²	Piston head Kolvhuvud Ø mm	A mm	B Ø mm	C mm
49 (5)	CFC51A	40184	70	27	19	7,1	30	110	38	19
	CFC53A	40186	70	77	55	7,1	30	165	38	19
	CFC55A	40188	70	127	90	7,1	30	216	38	19
	CFC57A	40190	70	181	128	7,1	30	273	38	19
	CFC59A	40192	70	232	165	7,1	30	324	38	19
111 (11)	CFC101	40235	70	25	40	15,9	45	90	57	19
	CFC102	40237	70	54	86	15,9	45	121	57	19
	CFC104	40239	70	105	167	15,9	45	171	57	19
	CFC106	39849	70	155	247	15,9	45	247	57	19
	CFC108	39850	70	206	328	15,9	45	298	57	19
	CFC1010	39851	70	257	409	15,9	45	349	57	19
	CFC1012	39852	70	305	485	15,9	45	400	57	19
	CFC1014	39853	70	356	566	15,9	45	451	57	19
166 (17)	CFC151	40264	70	25	59	23,8	55	124	70	19
	CFC152	40266	70	51	121	23,8	55	149	70	19
	CFC154	40268	70	101	240	23,8	55	200	70	19
	CFC156	39881	70	152	361	23,8	55	272	70	25
	CFC158	39882	70	203	482	23,8	55	322	70	25
	CFC1510	39883	70	254	603	23,8	55	373	70	25
	CFC1512	39884	70	305	725	23,8	55	424	70	25
	CFC1514	39885	70	356	846	23,8	55	475	70	25
232 (24)	CFC251	39940	70	25	83	33,2	65	140	85	22
	CFC252	39941	70	51	169	33,2	65	165	85	22
	CFC254	39942	70	101	335	33,2	65	216	85	22
	CFC256	39943	70	159	528	33,2	65	273	85	22
	CFC258	39944	70	209	694	33,2	65	324	85	22
	CFC2510	39945	70	260	863	33,2	65	375	85	22
	CFC2512	39946	70	311	1032	33,2	65	426	85	22
	CFC2514	39947	70	362	1201	33,2	65	476	85	22
496 (51)	CFC502	40292	70	53	376	70,9	95	176	127	33
	CFC504	40294	70	104	737	70,9	95	227	127	33
	CFC506	40296	70	159	1127	70,9	95	282	127	33
	CFC5013	40298	70	337	2389	70,9	95	460	127	33
727 (74)	CFC756	40344	70	155	1610	103,9	115	282	146	29
	CFC7513	40345	70	333	3459	103,9	115	492	146	29
929 (95)	CFC1006	40388	70	168	2230	132,7	130	359	175	41
	CFC10010	40389	70	260	3451	132,7	130	450	175	41



D	E	F	G	H	J	K	L	M	N	P	R	Quick coupling Snabbkoppling	Weight Vikt
∅ mm	∅ mm	mm		mm	mm		mm		mm	∅ mm	∅ mm		kg
25,4	25	6	3/4"-16 UNF	16	25	1/4"-20 UNC	14	1 1/2"-16 UN	29	-	-	AQU8	0,8
25,4	25	6	3/4"-16 UNF	16	25	1/4"-20 UNC	14	1 1/2"-16 UN	29	-	-	AQU8	1,2
25,4	25	6	3/4"-16 UNF	16	25	1/4"-20 UNC	14	1 1/2"-16 UN	29	-	-	AQU8	1,5
25,4	25	6	3/4"-16 UNF	16	25	1/4"-20 UNC	14	1 1/2"-16 UN	29	-	-	AQU8	1,9
25,4	25	6	3/4"-16 UNF	16	25	1/4"-20 UNC	14	1 1/2"-16 UN	29	-	-	AQU8	2,2
38	35	3	10-24 UN	7	40	5/16"-18 UNC	12	2 1/4"-14 UN	27	-	-	AQU8	1,5
38	35	6	1"-8 UNC	21	40	5/16"-18 UNC	12	2 1/4"-14 UN	27	-	-	AQU8	2
38	35	6	1"-8 UNC	21	40	5/16"-18 UNC	12	2 1/4"-14 UN	27	-	-	AQU8	2,7
38	35	6	1"-8 UNC	22	40	5/16"-18 UNC	12	2 1/4"-14 UN	27	-	-	AQU8	4
38	35	6	1"-8 UNC	22	40	5/16"-18 UNC	12	2 1/4"-14 UN	27	-	-	AQU8	4,6
38	35	6	1"-8 UNC	22	40	5/16"-18 UNC	12	2 1/4"-14 UN	27	-	-	AQU8	5,3
38	35	6	1"-8 UNC	22	40	5/16"-18 UNC	12	2 1/4"-14 UN	27	-	-	AQU8	6
38	35	6	1"-8 UNC	22	40	5/16"-18 UNC	12	2 1/4"-14 UN	27	-	-	AQU8	6,8
48	38	10	1"-8 UNC	17	48	3/8"-16 UNC	13	2 3/4"-16 UN	30	-	-	AQU8	3
48	38	10	1"-8 UNC	22	48	3/8"-16 UNC	13	2 3/4"-16 UN	30	-	-	AQU8	3,5
48	38	10	1"-8 UNC	22	48	3/8"-16 UNC	13	2 3/4"-16 UN	30	-	-	AQU8	4,5
48	38	10	1"-8 UNC	25	48	3/8"-16 UNC	13	2 3/4"-16 UN	30	-	-	AQU8	6,5
48	38	10	1"-8 UNC	25	48	3/8"-16 UNC	13	2 3/4"-16 UN	30	-	-	AQU8	7,5
48	38	10	1"-8 UNC	25	48	3/8"-16 UNC	13	2 3/4"-16 UN	30	-	-	AQU8	8,5
48	38	10	1"-8 UNC	25	48	3/8"-16 UNC	13	2 3/4"-16 UN	30	-	-	AQU8	9,5
48	38	10	1"-8 UNC	25	48	3/8"-16 UNC	13	2 3/4"-16 UN	30	-	-	AQU8	10,9
60	50	10	1 1/2"-16 UN	25	59	1/2"-13 UNC	19	3 5/16"-12 UN	49	-	-	AQU8	5,1
60	50	10	1 1/2"-16 UN	25	59	1/2"-13 UNC	19	3 5/16"-12 UN	49	-	-	AQU8	5,9
60	50	10	1 1/2"-16 UN	25	59	1/2"-13 UNC	19	3 5/16"-12 UN	49	-	-	AQU8	7,7
60	50	10	1 1/2"-16 UN	25	59	1/2"-13 UNC	19	3 5/16"-12 UN	49	-	-	AQU8	9,7
60	50	10	1 1/2"-16 UN	25	59	1/2"-13 UNC	19	3 5/16"-12 UN	49	-	-	AQU8	11,5
60	50	10	1 1/2"-16 UN	25	59	1/2"-13 UNC	19	3 5/16"-12 UN	49	-	-	AQU8	13,3
60	50	10	1 1/2"-16 UN	25	59	1/2"-13 UNC	19	3 5/16"-12 UN	49	-	-	AQU8	15
60	50	10	1 1/2"-16 UN	25	59	1/2"-13 UNC	19	3 5/16"-12 UN	49	-	-	AQU8	17
80	75	3	2x M6	8	95	M12	19	5"-12 UN	55	76	6,5	AQU8	16
80	75	3	2x M6	8	95	M12	19	5"-12 UN	55	76	6,5	AQU8	19
80	75	3	2x M6	8	95	M12	19	5"-12 UN	55	76	6,5	AQU8	23
80	75	3	2x M6	8	95	M12	19	5"-12 UN	55	76	6,5	AQU8	35
100	75	5	2x M6	8	-	-	-	5 3/4"-12 UN	44	77	4,5	AQU8	30
100	75	5	2x M6	8	-	-	-	5 3/4"-12 UN	44	77	4,5	AQU8	48
100	75	5	2x M6	8	140	3/4"-10 UNC	24	6 7/8"-12 UN	54	77	4,5	AQU8	54
100	75	5	2x M6	8	140	3/4"-10 UNC	24	6 7/8"-12 UN	54	77	4,5	AQU8	65

■ HYDRAULIC PUSH CYLINDERS, STEEL, CL/CLF

■ HYDRAULISKA TRYCKCYLINDRAR, STÅL, CL/CLF

5-250 ton

Capacity Kapacitet kN (t)	Description Benämning	Part no Artikelnr	Max working pressure Max arbetstryck MPa	Stroke Slaglängd mm	Stroke volume Slagvolym cm ³	Piston area Kolvarea cm ²	Piston head Kolvhuvud Ø mm	Spring return Fjäderretur	Handle Handtag
49 (5)	CL50-25	35680	70	25	18	7,1	30	No/Nej	No/Nej
	CLF50-10	35132	70	10	7,1	7,1	30	Yes/Ja	No/Nej
111 (11)	CLF110-10	35133	70	10	15,9	15,9	45	Yes/Ja	No/Nej
	CLF110-30	47067	70	28	44,5	15,9	45	Yes/Ja	No/Nej
218 (22)	CLF220-13	35320	70	13,5	42,1	31,2	63	Yes/Ja	No/Nej
	CLF220-25	50450	70	25	78	31,2	63	Yes/Ja	No/Nej
445 (45)	CLF220-50	37553	70	50	156	31,2	63	Yes/Ja	No/Nej
	CLF450-15	35305	70	15	95,4	63,6	90	Yes/Ja	No/Nej
665 (68)	CLF450-40	47071	70	40	254,4	63,6	90	Yes/Ja	No/Nej
	CLF670-15	35413	70	15	142,5	95	110	Yes/Ja	Yes/Ja ¹⁾
1078 (110)	CLF670-45	47075	70	45	427,5	95	110	Yes/Ja	Yes/Ja ²⁾
	CLF1100-15	35166	70	15	231	153,9	140	Yes/Ja	Yes/Ja
1498 (153)	CLF1100-40	47079	70	40	616	153,9	140	Yes/Ja	Yes/Ja ²⁾
1985 (202)	CLF1500-15	35485	70	15	321	213,8	165	Yes/Ja	Yes/Ja
2540 (259)	CLF2000-16	35490	70	16	454	283,5	190	Yes/Ja	Yes/Ja
	CLF2500-45	52413	70	45	1634	363		Yes/Ja	Yes/Ja ²⁾

1) Delivered with handle (the handle is detachable) / Levereras med bärhandtag (handtaget är löstagbart)

2) Delivered with eye bolt (detachable) / Levereras med lyftögla (handtaget är löstagbart)

■ CL and CLF push cylinders are the right choice for those who need small and compact installation dimensions. Threaded holes for fastening makes it easy to integrate the cylinder into different kinds of applications.

The cylinders can withstand high loads and are built specifically for demanding applications.

CLF670- CLF2000 are equipped with a handle.

CL = Single acting low push cylinders with gravity return

CLF = Single acting low push cylinders with spring return

■ CL och CLF tryckcyllindrar passar bra för den som har behov av små inbyggnadsmått. Gängade fästhål gör den lätt att integrera i olika applikationer.

Cylindrarna tål höga laster och är speciellt byggda för krävande applikationer.

Bärhandtag på CLF670 - CLF2000

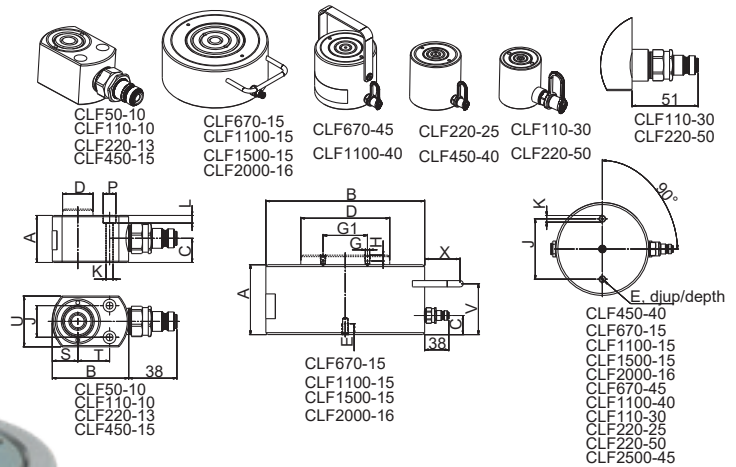
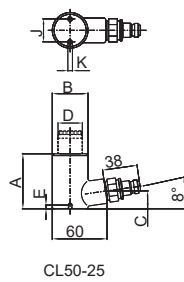
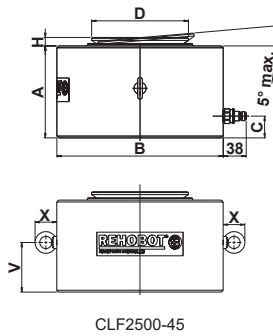
CL = Kompakta tryckcyllindrar utan fjäderretur

CLF = Kompakta tryckcyllindrar med fjäderretur





A	B	C	D	E	G	G1	H	J	K	L	P	S	T	U	V	X	Quick coupling Snabbkoppling	Weight Vikt
mm	∅ mm	mm	∅ mm	mm		mm	mm	mm		mm	∅ mm	mm	mm	mm	mm	mm		kg
60	39	19	26,5	4	-	-	-	25	M5	-	-	-	-	-	-	-	AQU8	0,7
37	60	18	24	-	-	-	-	25	∅5,5	6	10	20	25	40	-	-	AQU8	0,6
43	80	18	35	-	-	-	-	40	∅5,5	6	10	33	32	66	-	-	AQU8	1,5
75	65	20	35	6	-	-	-	40	M6	-	-	-	-	-	-	-	AQU8	1,8
50	100	20	50	-	-	-	-	40	∅5,5	6	10	44	41	86	-	-	AQU8	2,6
65	96	16	50	5	-	-	-	55	M6	-	-	-	-	-	-	-	AQU8	3,3
107	85	20	50	5	-	-	-	55	M6	-	-	-	-	-	-	-	AQU8	3,9
68	134	20	60	-	-	-	-	67	∅12	11	18	60	50,8	120	-	-	AQU8	6,4
120	120	20	60	10	-	-	-	75	M8	-	-	-	-	-	-	-	AQU8	8,8
78	146	20	80	8	-	-	-	110	M8	-	-	-	-	-	60	45	AQU8	9,2
130	146	20	80	12	-	-	-	95	M10	-	-	-	-	-	85	-	AQU8	14,3
90	180	20	100	10	-	-	-	120	M8	-	-	-	-	-	60	53	AQU8	17
140	180	25	100	18	-	-	-	120	M12	-	-	-	-	-	95	-	AQU8	23,7
100	220	27	125	14	M8	70	10	150	M10	-	-	-	-	-	80	58	AQU8	28
110	250	30	140	19	M8	70	10	200	M10	-	-	-	-	-	80	61	AQU8	40
152	275	36	160	19	-	-	14	220	M10	-	-	-	-	-	82	36	AQU8	65



■ **HYDRAULIC PUSH CYLINDERS, SPRING RETURN, STAINLESS STEEL, CSF**
■ **HYDRAULISKA TRYCKCYLINDRAR, FJÄDERRETUR, ROSTFRITT, CSF**

13-100 ton 80 MPa

Capacity/Kapacitet		Description Benämning	Part no. Artikelnr	Max working pressure Max arbetstryck MPa	Stroke Slaglängd mm	Stroke volume Slagvolym cm ³	Piston area Kolvarea cm ²	Piston head Kolvhuvud Ø mm
Ø 80 MPa kN (t)	Ø 70 MPa kN (t)							
127 (13)	111 (11,3)	CSF110-50	45092	80	50	80	15,9	45
		CSF110-100	45094	80	100	159	15,9	45
		CSF110-150	45096	80	150	238	15,9	45
249 (25)	218 (22)	CSF220-25	45098	80	25	78	31,2	63
		CSF220-50	45100	80	50	156	31,2	63
		CSF220-100	45102	80	100	312	31,2	63
		CSF220-150	45104	80	150	467	31,2	63
		CSF220-200	45106	80	200	623	31,2	63
402 (41)	352 (36)	CSF350A-50	45108	80	50	251	50,3	80
		CSF350A-100	45110	80	100	502	50,3	80
		CSF350A-200	45112	80	200	1005	50,3	80
628 (64)	550 (56)	CSF550A-50	45114	80	50	393	78,5	100
		CSF550A-100	45116	80	100	785	78,5	100
		CSF550A-200	45118	80	200	1570	78,5	100
982 (100)	859 (88)	CSF860A-50	45120	80	50	613	122,7	125
		CSF860A-100	45122	80	100	1227	122,7	125
		CSF860A-200	45124	80	200	2453	122,7	125

1) Delivered with a handle (the handle is detachable) / Levereras med bärhandtag (handtaget är löstagbart)

■ CSF-series are designed to compensate side loads better than conventional cylinders and are also approved for a max working pressure of 80 MPa which can assist in crucial situations.

Stainless steel body makes the cylinder ready for harsh environments.

Models in range CSF350- CSF860 are equipped with a carrying handle on the cylinder body. Handles can be removed if needed.

CSF = Stainless steel single acting push cylinders with spring return

■ CSF-serien är utformad för att kompensera sneda belastningar bättre än konventionella cylindrar och är också godkänd för ett maximalt arbetstryck på 80 MPa vilket kan hjälpa till i avgörande situationer.

Rostfritt stål gör cylindern redo för tuffa miljöer.

Modeller inom CLF350- CSF860 är utrustade med bärhandtag på cylinderkroppen. Handtag kan tas bort.

CSF = Rostfria tryckcylindrar med fjäderretur

■ **Applications**

The perfect cylinder series for industries with higher requirements for clean environments.

Also a suitable for demanding environments such as off-shore oil rigs or wind turbines.

■ **Applikationer**

Den perfekta cylinderserien för industrier med renlighetskrav.

Mycket passande cylinderserie för tuffa miljöer såsom off-shore oljeriggar eller vindkraftparker.



Partly completed machinery

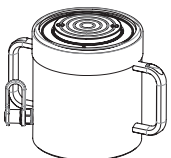


+50 °C
Temperature range
-20 °C

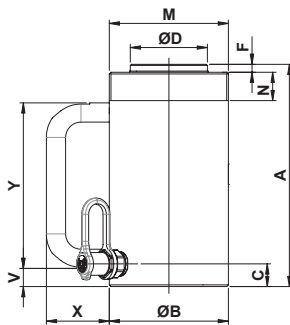
Handle Handtag	A	B	C	D	F	M	N	V	X	Y	Quick coupling Snabbkoppling	Weight Vikt
	mm	Ø mm	mm	Ø mm	mm		mm	mm	mm	mm		kg
No (Nej)	134	58	20	35	6	M58x2	25	-	-	-	AQU8	2,2
No (Nej)	184	58	20	35	6	M58x2	25	-	-	-	AQU8	3,0
No (Nej)	234	58	20	35	6	M58x2	25	-	-	-	AQU8	3,5
No (Nej)	115	80	20	52	7	M80x3	30	-	-	-	AQU8	3,7
No (Nej)	140	80	20	52	7	M80x3	30	-	-	-	AQU8	4,3
No (Nej)	190	80	20	52	7	M80x3	30	-	-	-	AQU8	5,5
No (Nej)	240	80	20	52	7	M80x3	30	-	-	-	AQU8	6,9
No (Nej)	290	80	20	52	7	M80x3	30	-	-	-	AQU8	8,2
Yes (Ja) ¹⁾	146	105	20	70	7	M105x3	25	1	49	112	AQU8	8,2
Yes (Ja) ¹⁾	196	105	20	70	7	M105x3	25	16	55	146	AQU8	10,2
Yes (Ja) ¹⁾	296	105	20	70	7	M105x3	25	81	55	146	AQU8	15,6
Yes (Ja) ¹⁾	160	130	23	80	7	M130x3	25	12	49	112	AQU8	13,5
Yes (Ja) ¹⁾	210	130	23	80	7	M130x3	25	29	55	146	AQU8	16,7
2x Yes (Ja) ¹⁾	310	130	23	80	7	M130x3	25	85	55	146	AQU8	23,6
2x Yes (Ja) ¹⁾	183	160	35	100	9	M160x3	30	29	49	112	AQU8	23,6
2x Yes (Ja) ¹⁾	233	160	35	100	9	M160x3	30	44	55	146	AQU8	28,9
2x Yes (Ja) ¹⁾	333	160	35	100	9	M160x3	30	97	55	146	AQU8	39,3



CSF350A-50



CSF860A-50



■ HYDRAULIC PUSH CYLINDERS, SPRING RETURN, ALUMINIUM CFA ■ HYDRAULISKA TRYCKCYLINDRAR, FJÄDERRETUR, ALUMINIUM, CFA

24-95 ton

Capacity Kapacitet kN (t)	Description Benämning	Part no Artikelnr	Max working pressure Max arbetstryck MPa	Stroke Slaglängd mm	Stroke volume Slagvolym cm ³	Piston area Kolvarea cm ²	Piston head Kolvhuvud Ø mm	Handle Handtag
232 (24)	CFA250-100	48978	70	100	332	33,2	65	No (Nej)
	CFA250-200	48980	70	200	664	33,2	65	No (Nej)
496 (51)	CFA500-100	47153	70	100	709	70,9	95	Yes (Ja) ¹⁾
	CFA500-200	47160	70	200	1418	70,9	95	Yes (Ja) ¹⁾
727 (74)	CFA750-100	47185	70	100	1039	103,9	115	Yes (Ja) ¹⁾
	CFA750-200	47186	70	200	2078	103,9	115	Yes (Ja) ¹⁾
929 (95)	CFA1000-100	47163	70	100	1327	132,7	130	Yes (Ja) ¹⁾
	CFA1000-200	47171	70	200	2655	132,7	130	Yes (Ja) ¹⁾

1) Delivered with a handle (the handle is detachable) / Levereras med bärhandtag (handtaget är löstagbart)

■ CFA push cylinders are all manufactured of high-tensile aluminum providing an excellent service life in low cycle applications. They have an outstanding power to weight ratio – weighing approximately 50% less than steel cylinders. The cylinder tube and piston are hard anodised for extended protection against wear and corrosion. CFA push cylinders are delivered with a pressure head and a protective bottom plate made out of steel. All to guarantee proper function even if the base and lifting points are rough.

Models in range CFA500 - CFA1000 are equipped with carrying handle on the cylinder body.

CFA = Single acting push cylinders with spring return

■ CFA-tryckcyllindrar är alla tillverkade av höghållfast aluminium vilket ger en utmärkt livslängd i lågcykelapplikationer. De har en enastående effekt/viktförhållande - väger cirka 50% mindre än stålcyllindrar. Cyllinderröret och kolven är anodiserade för utökat skydd mot slitage och korrosion. CFA-tryckcyllindrar levereras med en tryckhuvud och en skyddande bottenplatta av stål. Allt för att garantera korrekt funktion även om basen och lyftpunkterna är grova.

Modeller CFA500 - CFA1000 är utrustade med bärhandtag på cyllinderkroppen.

CFA = Enkelverkande tryckcyllindrar med fjäderretur

**MORE ERGONOMIC
MER ERGONOMISK**

■ Applications

The perfect cylinder series if often used by hand and carried around.

■ Applikationer

Den perfekta cyllinderserien där tryckcyllindrar ofta används för hand och transporteras omkring.

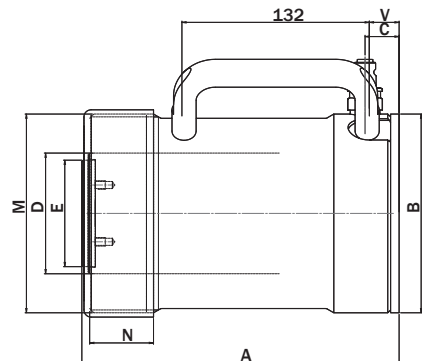
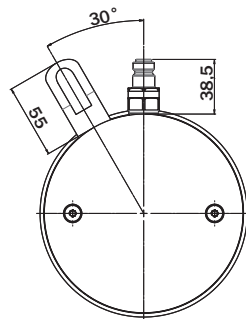


Partly
completed
machinery



+50 °C
Temperature range
-20 °C

A	B	C	D	E	M	N	V	Quick coupling Snabbkoppling	Weight Vikt
mm	∅ mm	mm	∅ mm	∅ mm		mm	mm		kg
212	100	24	60	53	M100x4	37	-	AQU8	4,4
312	100	24	60	53	M100x4	37	-	AQU8	5,9
223,5	140	31	85	75	M140x4	45	21	AQU8	9,2
323,5	140	31	85	75	M140x4	45	21	AQU8	12,7
235,5	170	18	100	75	M170x4	54	31	AQU8	14,0
335,5	170	18	100	75	M170x4	54	31	AQU8	18,3
243	190	39	110	95	M190x4	56	34	AQU8	18,4
343	190	39	110	95	M190x4	56	34	AQU8	24,7



△ PLEASE NOTE

The REHOBOT range of aluminium cylinders are aimed to be used intermittently and in low-cycle applications such as normal maintenance and lifting operations. The aluminium cylinders are designed to provide a lifetime of at least 5000 cycles and should therefore NOT be used in high-cycle operations like production lines etc. Use of these cylinders beyond their rated life can lead to sudden failure without warning and could cause property damage, injury, or death.

△ OBSERVERA

Aluminiumcylindrar ur REHOBOT's produktsortiment är gjorda för att användas i områden med lågt antal cykler som t ex normalt underhållsarbete och lyft. Cylindrarna har konstruerats för att klara 5.000 cykler till fullt tryck och ska därför inte användas vid applikationer med många cykler, exempelvis inom löpande produktion. Användning av cylindrarna utanför denna livslängdsgrens kan leda till haveri utan varning och kan orsaka skada på egendom, person och även dödsfall.

■ HYDRAULIC HOLLOW CYLINDERS, SPRING RETURN, ALUMINIUM, CHFA ■ HYDRAULISKA HÅLCYLINDRAR, FJÄDERRETUR, ALUMINIUM, CHFA

13-103 ton

Capacity Kapacitet kN (t)	Description Benämning	Part no. Artikelnr	Max working pressure Max arbetstryck MPa	Stroke Slaglängd mm	Stroke volume Slagvolym cm ³	Piston area Kolvarea cm ²	Handle Handtag	A mm	B Ø mm	C mm
123 (13)	CHFA132	45862	70	52	92	17,6	No/Nej	165	80	22
	CHFA136	46602	70	153	270	17,6	No/Nej	310	80	22
176 (18)	CHFA182A	46621	70	51	128	25,1	No/Nej	171	94	22
	CHFA184A	46622	70	102	256	25,1	No/Nej	246	94	22
255 (26)	CHFA262	46641	70	51	186	36,4	No/Nej	180	115	26
	CHFA266	46642	70	153	557	36,4	No/Nej	323	115	26
358 (36)	CHFA372	46661	70	51	261	51,2	No/Nej	189	136	28
	CHFA376	46662	70	153	784	51,2	No/Nej	327	136	28
508 (52)	CHFA504	47733	70	104	756	72,7	Yes/Ja	276	160	32
659 (67)	CHFA673A	46681	70	77	726	94,2	Yes/Ja (x2)	257	185	37
	CHFA674A	50830	70	102	961	94,2	Yes/Ja (x2)	284	185	37
	CHFA676A	46682	70	153	1442	94,2	Yes/Ja (x2)	357	185	37
1010 (103)	CHFA1003A	46701	70	77	1111	144,3	Yes/Ja (x2)	290	227	40
	CHFA1006A	46702	70	153	2208	144,3	Yes/Ja (x2)	397	227	40

■ CHFA-series push cylinders are all made of high-tensile aluminum providing an excellent service life in low cycle applications. They have an outstanding power to weight ratio – weighing approximately 50% less than steel cylinders. The centre hole design allows the cylinder to be used for both push and pulling operations.

Models in range CHFA504 - CHFA1006 are equipped with a carrying handle on the cylinder body.

Cylinder support plates suitable for CHFA single acting aluminium hollow cylinders are made of steel and are used for protecting the cylinder base against damages. TS cylinder support plates should always be used when the cylinder base is placed against hard material. A support plate is a simple and cost effective way to protect your cylinder.

■ Applications

For all jobs where something needs to be pulled out or pushed in, for example bushings and such, this is the ideal product. With a threaded rod, counter bar and a pump there is no need to knock and hit the bushing creating deformation.

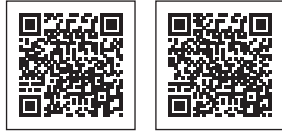
■ CHFA-serie tryckcylindrar är alla gjorda av höghållfasthetsaluminium vilket ger en utmärkt livslängd i lågcykelapplikationer. De har enastående effekt/viktförhållande – väger cirka 50% mindre än motsvarande stålcyllindrar. Den hållkonstruktionen gör att cylindern kan användas för både tryck- och dragoperationer.

Modeller inom området CHFA504 - CHFA1006 är utrustade med bärhandtag på cylinderkroppen.

Cylinderstödplattor som är lämpliga för CHFA-serien är gjorda av stål och används för att skydda cylinderbotten mot skador. TS-cylinderstödplattor ska alltid användas när cylinderbotten är placerad mot hårt material. En stödplatta är ett enkelt och kostnadseffektivt sätt att skydda din cylinder.

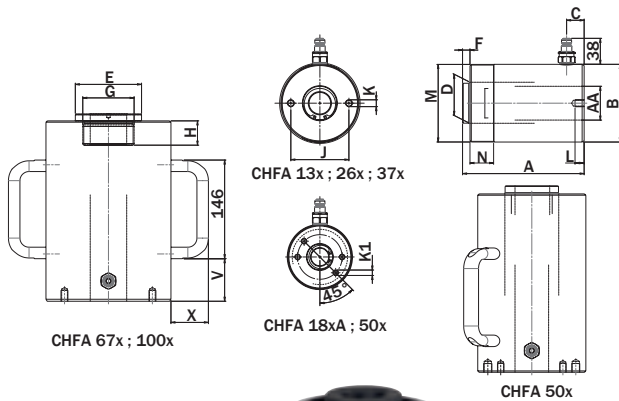
■ Applikationer

För alla jobb där något behöver dras ur eller skjutas in till exempel bussningar och dylikt är detta den ideala cylindern. Med en gängad stång, mothåll och en pump kan slag och deformation undvikas för dessa moment.



Learn more/Lär dig mer

D	E	F	G	H	J	K	K1	L	M	N	V	X	AA	Quick coupling Snabbkoppling	Weight Vikt
Ø mm	Ø mm	mm		mm	mm			mm		mm	mm	mm	Ø mm		kg
40	39	10	M30x1,5	17	54	M6	-	9	M75x2	35	-	-	22	AQU8	2,3
40	39	10	M30x1,5	17	54	M6	-	9	M75x2	35	-	-	22	AQU8	4
45	45	10	M35x1,5	25	66	M8	M8	10	M90x2	35	-	-	26	AQU8	3
45	45	10	M35x1,5	25	66	M8	M8	10	M90x2	35	-	-	26	AQU8	4
60	59	11	M45x1,5	29	86	M10	-	12	M115x2	35	-	-	32	AQU8	4,9
60	59	11	M45x1,5	29	86	M10	-	12	M115x2	35	-	-	32	AQU8	8,7
70	68	12	M50x2	30	105	M10	-	15	M130x2	35	-	-	39	AQU8	6,9
70	68	12	M50x2	30	105	M10	-	15	M130x2	35	-	-	39	AQU8	12
80	79	12	M62x1,5	32	130,2	W 1/2"	M10	15	-	-	37,5	55	51	AQU8	14,7
100	98	10	M76x3	36	130	M10	-	15	-	-	27,5	55	54	AQU8	18,4
100	98	10	M76x3	36	130	M10	-	15	-	-	63	55	54	AQU8	20
100	98	10	M76x3	36	130	M10	-	15	-	-	101,5	55	54	AQU8	25
120	118	18	M90x2	42	185	M12	-	16	-	-	55,5	55	66	AQU8	30,2
120	118	18	M90x2	42	185	M12	-	16	-	-	121,5	55	66	AQU8	40,6



Rehobot has many different pressure heads such as solids or with a hole or with metric or inch threads.

Rehobot har mängder med olika tryckhuvuden, genomgående hål, metriska gängor, tum-gängor eller varför inte ett tryckhuvud helt utan hål?



PLEASE NOTE

The REHOBOT range of aluminium cylinders are aimed to be used intermittently and in low-cycle applications such as normal maintenance and lifting operations. The aluminium cylinders are designed to provide a lifetime of at least 5000 cycles and should therefore NOT be used in high-cycle operations like production lines etc. Use of these cylinders beyond their rated life can lead to sudden failure without warning and could cause property damage, injury, or death.

OBSERVERA

Aluminiumcylindrar ur REHOBOT's produktsortiment är gjorda för att användas i områden med lågt antal cykler som t ex normalt underhållsarbete och lyft. Cylindrarna har konstruerats för att klara 5.000 cykler till fullt tryck och ska därför inte användas vid applikationer med många cykler, exempelvis inom löpande produktion. Användning av cylindrarna utanför denna livslängdsgräns kan leda till haveri utan varning och kan orsaka skada på egendom, person och även dödsfall.



■ **HYDRAULIC HOLLOW CYLINDERS, STEEL, CH/CHF**

■ **HYDRAULISKA HÅLCYLINDRAR, STEEL, CH/CHF**

6-51 ton

Capacity/Kapacitet		Description Benämning	Part no. Artikelnr	Max working pressure	Stroke Slaglängd	Stroke volume Slagvolym	Piston area Kolvarea	Spring return	Handle Handtag	A
Ø 80 MPa kN (t)	Ø 70 MPa kN (t)			Max arbetstryck MPa						
-	61 (6)	CH62	42503	70	51	44,7	8,8	No (Nej)	No (Nej)	110
-	61 (6)	CHF62 ²⁾	45244	70	51	44,7	8,8	Yes (Ja)	No (Nej)	136
-	100 (10)	CHF10-51	51946	70	51	73	14,3	Yes (Ja)	No (Nej)	133
-	148 (15)	CHF15-51	50670	70	50	106	21,2	Yes (Ja)	No (Nej)	158,2
162 (17)	142 (15)	CHF15-100	38230000	80	100	202	20,2	Yes (Ja)	No (Nej)	254
327 (33)	286 (29)	CH30-50	38230200	80	50	204	40,8	No (Nej)	No (Nej)	141
327 (33)	286 (29)	CH30-75	51022	80	75	306	40,8	No (Nej)	No (Nej)	166
500 (51)	438 (45)	CH50-40	38281500	80	40	250	62,6	No (Nej)	Yes (Ja) ²⁾	132

1) The piston must not be pressed against the bushing with higher pressure than 5 MPa / Kolven får inte köras mot gländer med tryck högre än 5 MPa.

2) Delivered with a handle (the handle is detachable) / Levereras med bärhandtag (handtaget är löstagbart)

■ CH/CHF hollow cylinders can be used for both push and pull operations due to the through-hole. For example, by inserting a rod through the cylinder, the push force can also be used for pulling operations, e.g. when extracting bushings from machine elements.

Very compact exterior dimensions, making them suitable for integration into applications.

CH = Single acting steel hollow cylinders with gravity return

CHF = Single acting steel hollow cylinders with spring return

■ CH/CHF ihåliga cylindrar kan användas för både tryck- och dragoperationer på grund av genomgående hål. Till exempel, genom att sätta in en stång genom cylindern, kan tryckkraften också användas för dragoperationer, t.ex. vid utdrivning av bussningar från maskinelement.

Mycket kompakta yttre dimensioner, vilket gör dem lämpliga för integration i applikationer.

CH = Enkelverkande hålcylinder i stål med gravitationsretur

CHF = Enkelverkande hålcylinder i stål med fjäderretur.

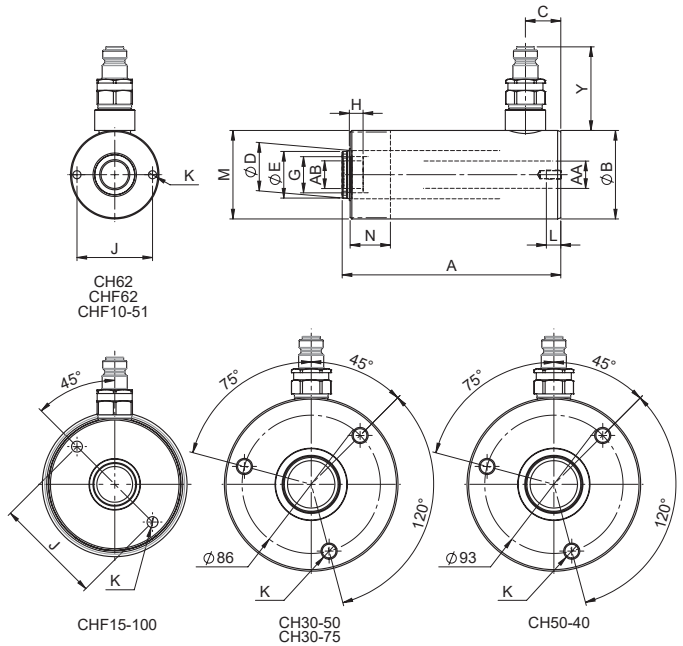




B	C	D	E	G	H	Cylinder bottom Cylinderbotten	J	K	L	M	N	AA	AB	Y	Quick coupling Snabbkoppling	Weight Vikt
∅ mm	mm	∅ mm	∅ mm		mm	Holes/Hål	mm		mm		mm	∅ mm		mm		kg
55	22	30	29	M24x1,5	10	Yes (Ja)	47	M6	9	M55x1,5	22	17	17,2	54	AQU8	1,6
55	22	30	29	M24x1,5	10	Yes (Ja)	47	M6	9	M55x1,5	22	17	17,2	54	AQU8	2,0
62	15	34	29	M24x1,5	17	Yes (Ja)	50	M6	9	M65x1,5	28	17	17,2	38	AQU8	2,5
75	18	43	43	∅32	14,5	No (Nej)	-	-	-	M75x2	34	22	M20x2,5	38	AQU8	4,0
82	30	45	45	M35x1,5	25	Yes (Ja)	66,4	M8	12	M82x3	30	26	"-8 UNC	38	AQU8	8,0
108	27	63	63	M50x2	29	Yes (Ja)	-	M10	12	M105x3	30	35	M33x3,5	38	AQU8	7,4
108	27	63	63	M50x2	29	Yes (Ja)	-	M10	12	M105x3	30	35	M33x3,5	38	AQU8	8,5
124	25,5	74	74	∅52	22	Yes (Ja)	-	M10	15	M125x3	30	37		38	AQU8	9,2

Accessories/Tillbehör

- Reobot has many different pressure heads such as solids or with a hole or with metric or inch threads.
- Reobot har många olika tryckhuvuden, genomgående hål, metriska gängor, tumgängor eller varför inte ett tryckhuvud helt utan hål?



Applications

For all jobs where something needs to be pulled out or pushed in, for example bushings and such, this is the ideal product. With a threaded rod, counter bar and a pump there is no need to knock and hit the bushing creating deformation.

Applikationer

För alla jobb där något behöver dras ur eller skjutas in t.ex. bussningar och dylikt är detta den ideala produkten. Med en gängad stång, mothåll och en pump kan slag och deformation undvikas för dessa moment.

■ HYDRAULIC PULL CYLINDERS, SPRING RETURN, STEEL, CPF ■ HYDRAULISKA DRAGCYLINDRAR, FJÄDERRETUR, STÅL, CPF

5-11 ton

Capacity Kapacitet kN (t)	Description Benämning	Part no. Artikelnr	Max working pressure Max arbetstryck MPa	Stroke Slaglängd mm	Stroke volume Slagvolym cm ³	Piston area Kolvarea cm ²	A mm	B Ø mm	C mm	D Ø mm
45 (5)	CPF705	27300	70	125	80	6,5	412,5	48	211	20
110 (11)	CPF709	27280	70	127	199	15,7	440	68	216	32
	CPF809	51730	70	200	318	15,7	586	68	289	32

- CPF cylinders are pull cylinders with 5 ton or 11 ton capacity. Both models are part of REHOBOT's push & pull kits and have threads in the piston pin and cylinder bottom for connection of accessories.

CPF pull cylinders are used, for example, when reshaping welded structures.

Piston is hard chromed and thus very durable.

REHOBOT cylinders always come delivered with quick connections as default but can be replaced with screw connectors.

CPF = single acting pull cylinder steel with spring return.

- CPF-cylindrar är dragcylindrar med en kapacitet på 5 eller 11 ton. Båda modellerna ingår i REHOBOTs tryck- & dragsats och har gängor i kolvtappen och cylinderbotten för anslutning av tillbehör.

CPF-dragcylindrar används till exempel vid riktning av svetsade konstruktioner.

Kolven är hårdförokromad och tål därför tuffare miljöer.

REHOBOT-cylindrar levereras alltid med snabbkopplingar som standard men kan bytas ut mot skruvkopplingar.

CPF = enkelverkande dragcylinder i stål med fjäderretur

Accessories/Tillbehör

- REHOBOT provides a wide range of accessories for standard CPF pull cylinders which turn a standard CPF cylinder into a highly flexible tool. CPF cylinders can be equipped with hooks, chains and various kinds of couplings.

Accessories make it easy to integrate a CPF pull cylinder into many different kinds of applications.

- REHOBOT tillhandahåller ett brett produkt-sortiment av tillbehör för standard CPF cylindrar som förvandlar en CPF cylinder till ett flexibelt verktyg. CPF cylindrar kan förses med krokar, kättingar och olika typer av kopplingar.

En CPF cylinder med tillbehör gör det enkelt att integrera den i många olika applikationer.



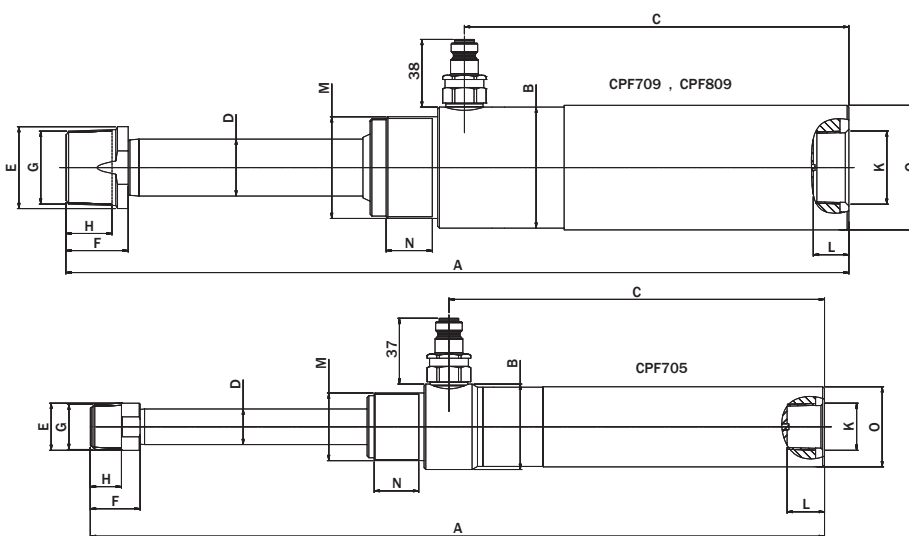


Partly
completed
machinery



+50 °C
Temperature range
-20 °C

E	F	G	H	K	L	M	N	O	Quick coupling Snabbkoppling	Weight Vikt
Ø mm	mm		mm		mm		mm	Ø mm		kg
26,5	28	3/4"-14 NPT	17,5	3/4"-14 NPT	20	1 1/2"-16 UN	25	44,5	AQU8	2,4
46	35	1 1/4"-11 1/2 NPT	25,9	1 1/4"-11 1/2 NPT	20	2 1/4"-14 UN	26	70	AQU8	5,9
46	35	1 1/4"-11 1/2 NPT	25,9	1 1/4"-11 1/2 NPT	20	2 1/4"-14 UN	26	70	AQU8	7,2



CYLINDERS

■ Applications

Excellent tools when for eg. contracting welding structures and straightening work etc.

■ Applikationer

Utmärkt hjälpmedel när det t.ex. gäller att dra ihop svetsade konstruktioner, riktningsapplikationer eller liknande arbeten etc.

Innovative Lösungen nach Ihren Anforderungen:

- Hydraulik, Aggregate und Ventile
- Druckprüfgeräte, Hochdruckhydraulik
- Produktionshilfsmittel, Maschinen

Ein breites Sortiment hervorragender Produkte:

- Proportionalventile, Not-Stop-Ventile, auch für explosionsgefährdete Zonen
- Messverschraubungen, Rückschlagventile, Manometer
- Miniatur-Luft/Ölkühler

Hydraulikkomponenten namhafter Hersteller,

- ausgewählt nach unseren hohen Anforderungen
- an Qualität und Liefertreue!

Reparaturen und Wartungen

- an Hydraulikkomponenten und -anlagen
- durchgeführt von unseren Fachkräften.

Ihr Partner für
Hydraulik und Maschinenbau
